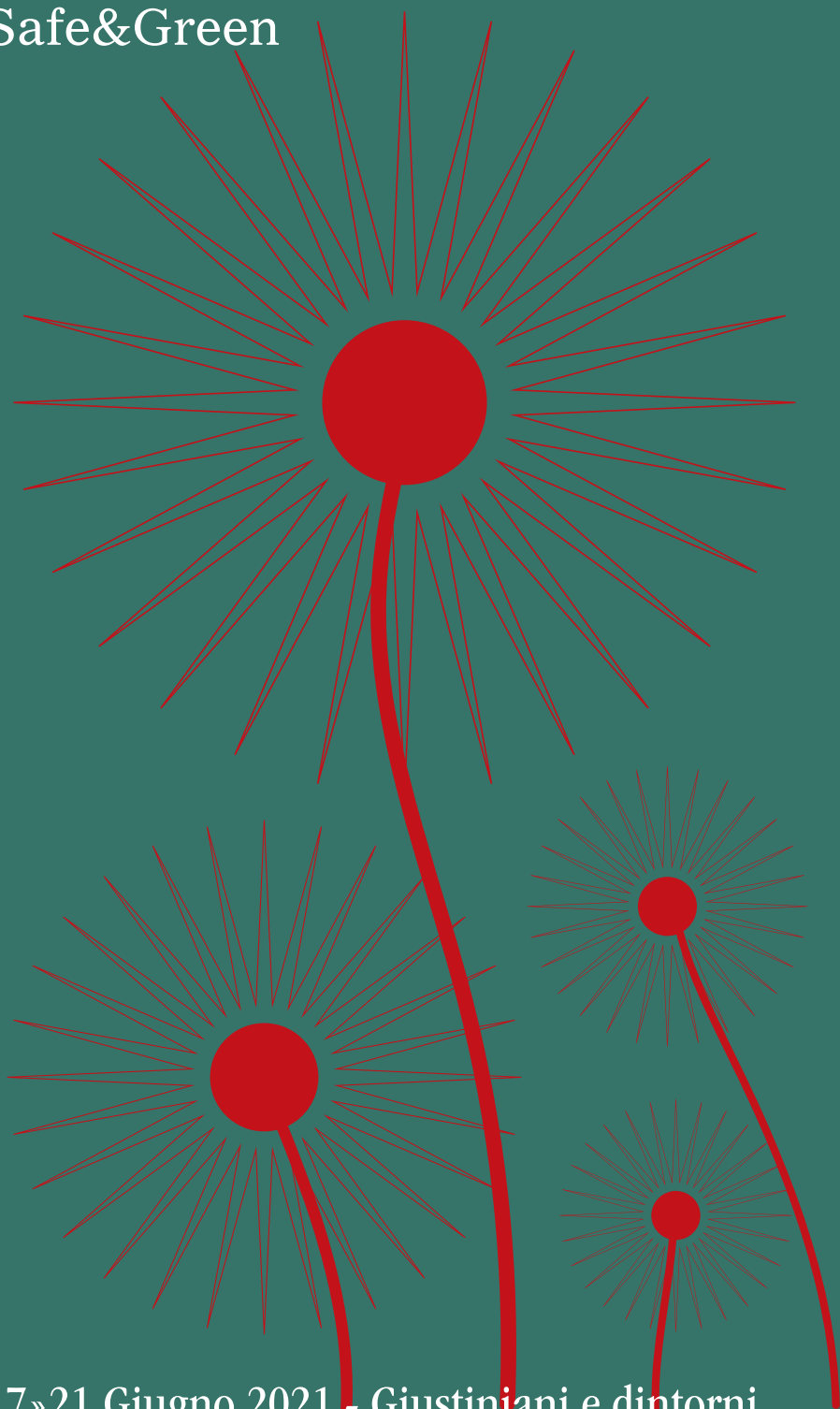


GENOVA DESIGN

Il Design che foglia e fiora
Le tendenze
I Protagonisti
Safe&Green



17»21 Giugno 2021 - Giustiniani e dintorni.

GENOVA
DESIGN
WEEK 21

» INDICE

Il Distretto del Design: inquadramento storico	pag. 4
Il nuovo stile delle carte da parati	pag. 5
Il PFU: elemento green per un design futuribile	pag. 6
Il clima e il design: l'ecodesign e l'agenda 2030	pag. 7
Smart working e design: il nuovo concept di casa	pag. 8
Il colore intorno a te: le tecniche del color expert	pag. 9
Il Verde urbano e la felicità	pag. 10
Martinelli Luce / Urbam	pag. 11
Lucio Campora studio d'interni / Schenone Arredamenti	pag. 12
Dimore Chiavari / Gi. Vi. Arreda	pag. 13
Robin Rizzini / Chroma Composites	pag. 14
Reinvento / Riviera	pag. 15
Boero / Martina Gallini	pag. 16
Dixpari / Garden Club di Genova	pag. 17
Spazio Canneto / Info point DiDe	pag. 18
SCiv Sarzano / Federici Spacelab	pag. 19
Collettiva: Daniela Ceremigna / Lorenzo Merani / Roberta Caputi / TreP-PO/BO	pag. 20
Collettiva: Galleria San Lorenzo al Ducale / Marzio Vignolo / Martinelli Luce	pag. 21
Kliki/Bouba: Stefano Boccardo - Fausto Montanari / Made in dAD	pag. 22
Stefania Toro (ADI) - Giorgia Brusemini / Piccoli	pag. 23
Pollericinque villaconceptstore	pag. 24
Archimia: Angela Gambardella - Letizia Masciotta - Nicoletta Rossi - Francesca Sposetti	pag. 25
Campora Mobili dal 1950	pag. 25
ELENCO ESPOSITORI E INSTALLAZIONI - MAPPA DELLE POSIZIONI - LEGENDA	pag. 26/27
Easy Design Corner	pag. 28
Tecnospot Illuminazine / Project The Sign	pag. 29
Marco Garello Atelier / Fratelli Rivera	pag. 30
Virginia Cafiero / Riccardo Monte	pag. 31
Fabrizio Parodi Agenzie - Sillofficedesign	pag. 32
Chat-Silence Indoor-Outdoor / DLA-Design Lab, Enterstudio	pag. 33
dAD / Diapason Genova	pag. 34
Brelyart Elisa Arlandi / Progetti Arredamenti	pag. 35
Chiavarese Arredamenti / Milena Matteini	pag. 36
La Bottega del Materasso / Abstract Openfabric	pag. 38

Partner Istituzionali



Media partner



Sostenitori



DiDe: INQUADRAMENTO STORICO.

di Ferdinando Bonora

Il Distretto del Design di Genova dal 1347 al 2021

DiDe, Distretto del Design, si estende in quella parte di Genova a sinistra di chi scende per l'ottocentesca via San Lorenzo. In tale "Rive gauche" l'impianto regolare delle strade riprende sostanzialmente quello dell'abitato romano, con percorsi paralleli alla riva che si intersecano ad angolo retto con assi di penetrazione dal porto verso l'interno.

tenute degne di essere estratte a sorte per alloggiare delegazioni straniere in visita alla Repubblica, censite fra il 1576 e il 1664 in registri periodicamente aggiornati, detti "Rolli" (ovvero ruoli, elenchi), e suddivise in categorie ("bussoli") se-



Nel medioevo, in questa come in altre zone si erano insediate ricche casate dell'aristocrazia mercantile che si spartirono la città in una miriade di contrade, di cui si riconoscono ancora numerose tracce tanto negli spazi urbani quanto nelle sontuose dimore più volte ristrutturate e aggiornate, seguendo i mutamenti del gusto e dei modi di vivere e di costruire.

Il fulcro del DiDe ruota attorno alla piazza che fu dei Giustiniani, potente consorzio di famiglie che con la loro maona, associazione imprenditoriale semipubblica fondata nel 1347 e perfezionata nel 1362, furono signori di varie basi nel Mediterraneo orientale e soprattutto dell'isola di Scio (oggi Chios), conquistata dai turchi nel 1566. In tutta l'area si incontrano diversi palazzi dei Rolli, su un totale di oltre 150 distribuiti nell'intera città. Si tratta di residenze che vennero ri-

condo l'importanza degli ospiti. Tale sistema, unico nel suo genere, nel 2006 è stato riconosciuto dall'Unesco Patrimonio dell'Umanità.

L'esplorazione conduce a continue sorprese, tra portici murati e altri elementi medievali affioranti dagli intonaci delle successive ristrutturazioni, torri, portali rinascimentali e barocchi sovente arricchiti da bassorilievi, inaspettati atrii e cortili, chiese e oratori di varie epoche e stili, parecchie edicole sacre dedicate a Maria e ad altri santi, un'area archeologica coi resti dell'anfiteatro romano ai Giardini Luzzati e molto altro. Nel corso del XIX e XX secolo, con la graduale destinazione degli antichi palazzi a nuovi usi commerciali o residenziali di più modesto livello, qui si insediarono anche mobilifici, negozi di tessuti e altre attività che rendevano vivi questi vicoli e alle quali ci si ispira oggi per riproporre in forme

diverse nuove occasioni di frequentazione e rivitalizzazione di una porzione di città splendida, ma non conosciuta e goduta quanto merita.



IL NUOVO STILE DELLE CARTE DA PARATI.

di Lorella Gogioso

Classica vintage vinile tessuto fotografica

Ciò che nella nostra mente la carta da parati, può richiamare è un'idea di vecchio, di stanze austere e pesanti, eppure oggi la carta da parati sta tornando sempre più in auge, riuscendo a dare un tono di freschezza e novità agli ambienti non indifferente, questo grazie all'utilizzo di materiali, di colori e di una grafica decisamente innovativi. È sempre più utilizzata per dare un tocco distintivo e ricco di personalità a pareti sulle quali si vuole esprimere risalto, è adattabile a diversi ambienti e riesce ad accontentare diversi gusti, grazie alla vasta gamma di fantasie.

Si spazia dalla carta vintage, alla floreale, alla 3d, vengono utilizzati materiali diversi fino alle spettacolari carte impermeabili adatte anche per il bagno e la cucina. Prima di scegliere è bene



farsi un'idea precisa di cosa si vuole ottenere come effetto finale perché lo scenario e le suggestioni sono estremamente vaste. Ogni tipo di carta ha caratteristiche differenti, oltre ai colori, che si devono adattare all'ambiente, alla destinazione ossia il tipo di stanza e al suo arredamento, non va dimenticato anche di verificare su che tipo di parete andremo ad incollare la carta.

Quali tipologie di carta esistono sia a livello di decorazione che di materiale:

• **CLASSICA** che come materiale è di cellulosa, e i decori sono quelli più classici

• **VINTAGE**, che ha un'estetica antichizzata come toni e come decori e un po' richiama le vecchie carte da parati ma con uno stile più attuale ottenuto grazie all'utilizzo di materiali diversi e dei colori, questo tipo di carta si può armonizzare bene in ambienti moderni senza però eccedere per non dare alla stanza un aspetto da casa della nonna.

• **VINILE**, che essendo ricoperta da uno strato di PVC diventa impermeabile e quindi utilizzabile anche in ambienti quali la cucina o il bagno

• **TESSUTO**, che utilizza materiali come il cotone, la juta, il lino, la rafia o la seta, sono ignifughe traspiranti e lavabili

• **FOTOGRAFICA**, che consente di personalizzare al massimo la parete con immagini e fotografie magari scattate durante un viaggio oppure con ritratti di persone ecc... basta inviare una foto o un disegno e attenersi alle istruzioni.

• per finire c'è poi la carta da parati che consente di creare un isolamento termico ed acustico realizzata in fiselina.



Lo stile può essere con effetti che spaziano tra sfumature di colore più o meno variopinti a disegni geometrici, con la carta tridimensionale, sicuramente di grande effetto, è bene però scegliere accuratamente dove posizionarla e soprattutto usarla con molta attenzione per creare equilibrio e attrarre l'attenzione là dove vogliamo che si posi.



IL PFU: ELEMENTO GREEN PER UN DESIGN FUTURIBILE.

di Pasquale Violi

Un materiale che si presta a molteplici usi e progettazioni

L'ecosostenibilità è il traguardo, l'innovazione e la ricerca sono le strade per raggiungerlo. Il riciclo è parte integrante del design e la gomma riciclata è la nuova frontiera dell'arredo urbano, ma non solo. Infatti dal polietilene, alla plastica di riuso fino alla gomma proveniente da pneumatici fuori uso (pfu) questi tre elementi possono essere assemblati in maniera differente per realizzare degli spazi di interazione sociale nei luoghi pubblici, come parchi e aree gioco. E di tutti questi utilizzi ne ha parlato poco tempo fa in un incontro interessante "Ecopneus" una società senza scopo di lucro e tra i principali

operatore della gestione dei PFU in Italia, che in collaborazione con la Fondazione dell'Ordine degli Architetti di Milano ha discusso sulle potenzialità della gomma riciclata dai Pneumatici Fuori Uso in ambito urbano. Una potenzialità che investe il settore dell'arredo da outdoor ma non solo. Il materiale è flessibile, utile e soprattutto, oltre che ecologico, è adattabile a tutti i tipi di utilizzo. Dai porta ombrelli alle sedie, dalle panchine per i parchi agli scaffali da interni. È la creatività degli architetti e dei designers a fare la differenza. Ma anche la politica deve e può fare la sua parte perché pensare a delle aree urbane, centri storici o aree pedonali esclusivamente arredate con materiali di riciclo, e in questo caso con gomma da pneumatici fuori uso, è una sfida da cogliere al volo. Una sfida che va colta anche dagli architetti che possono, e devono, ripensare gli ambienti in maniera funzionale all'utilizzo di questo materiale sempre più al centro delle progettazioni green delle grandi metropoli. I dati parlano chiaro per ogni tonnellata di materiale di riuso utiliz-

zata in sostituzione di carbone e di petrolio, si evitano l'emissione in atmosfera di 1 tonnellata di CO₂eq e il consumo di 210 kg di materie prime vergini, minerali e fossili. Un risparmio enorme in termini di salute ambientale. Ma adesso si tratta di ridisegnare un mondo fatto con un nuovo concetto di materiali che si prestano ad essere modellati nei modi più vari e articolati. È il momento nel quale il design può essere al centro di una vera rivoluzione green che ridisegna le nostre città e i nostri spazi vitali e di socialità. È un flusso di economia circolare che, come ogni economia, ha la necessità di basarsi su domanda e offerta, dove la domanda, in questo caso, è la richiesta che arriva dal mondo del design di utilizzo di questo importante materiale "green".



IL CLIMA E IL DESIGN: L'ECODESIGN E L'AGENDA 2030.

di Loredana Trestin

Ecodesign Agenda 2030 Design sostenibile Green Design

Il clima, l'energia, le migrazioni, la difesa dell'ambiente e lo sviluppo economico compatibile con la protezione del territorio, ha dato vita all'economia sostenibile. Chiediamoci, cosa s'intende per economia sostenibile? Il processo di cambiamento che tiene conto della qualità del sistema produttivo nei settori determinanti di una nazione. Ognuno di noi si trova quotidianamente a fare delle scelte, e se queste sono in accordo con le sensibilità individuali, può andare nella direzione di sostenere la realizzazione di uno o più obiettivi sostenibili dichiarati dall'ONU e sottoscritti nel 2015 da 193 Paesi, racchiusi nell'Agenda 2030 per lo sviluppo sostenibile che le nazioni stesse si sono impegnate a raggiungere nel prossimo decennio. Gli



obiettivi globali, indivisibili e interconnessi, che mirano a creare una prosperità condivisa su un pianeta sano, pacifico e resiliente, in cui siano assicurati il rispetto universale per i diritti dell'uomo e la sua dignità, fanno del designer una, tra le professioni che può perseguire la realizzazione di alcuni di questi, offrendo l'opportunità con scelte e sfide, di contribuire con progetti e prodotti in line con ciò che può garantire il meglio, sia per il benessere dell'uomo che dell'ambiente. Uno dei settori molto apprezzati nel mondo del design è quello sostenibile, chiamato anche in inglese design for sustainability o ecodesign, la progettazione di un prodotto di un sistema, sociale o economico, nel rispetto dell'ambiente. Nella rivista ELLE DECOR si è parlato del design sostenibile, argomentando che non è solo quello che non inquina, ma quello che utilizza, dice testualmente, "materiali riutilizzabili, biodegradabili, riciclabili, non tossici, progettati pensando alla lunga vita del prodotto; ma soprattutto la consapevolezza che un green design debba andare al di là del prodotto,

considerando tutto ciò che c'è intorno ad esso: il processo produttivo, l'impatto della produzione sia sull'ambiente sia sulle realtà produttive locali, con una conseguente valorizzazione del lavoro artigianale. Il 'vero design', come sintetizza nel suo saggio Giovanni Klaus Koenig è quello in cui "agiscono forti interazioni fra scoperta scientifica, applicazione tecnologica, buon disegno ed effetto sociale positivo".



Un altro aspetto fondamentale che sta consentendo al design di avere un ruolo sempre più importante nel cambiamento in atto per far fronte alla crisi ambientale, è la sua continua crescita all'accessibilità, di conseguenza essere pienamente sostenibile significa anche, essere alla portata di un vasto pubblico e non il privilegiare i pochi in grado di poterselo economicamente permettere. Solo in questo modo il design sostenibile può diventare il comune denominatore di uno stile di vita condiviso da molti, ed essere parte integrante di un equilibrio e di una circolarità che non lascia fuori niente e nessuno proprio in armonia con i punti dell'Agenda, per il benessere delle persone e dell'ambiente.



SMART WORKING E DESIGN: IL NUOVO CONCEPT DI CASA.

di Pasquale Violi

Il design ridisegna gli spazi di lavoro: più distanze tra una postazione e l'altra, ma con la stessa connessione di relazione tra lo spazio e il lavoratore. Ma oggi il lavoro è casa, lo smart working ha rivoluzionato il mondo dell'occupazione, la casa è l'ufficio e l'ufficio è la casa. Dunque diventa fondamentale far coesistere in modo armonico i tavoli da lavoro con quelli da pranzo, e spesso sono la stessa cosa, un ambiente di socialità e professionalità è lo stesso nel quale troviamo confort e calore. L'attenzione all'illuminazione è un must, perché a seconda delle ore della giornata i



nostri spazi cambiano funzione. Un universo che trasforma il modo di concepire casa ma anche quello di concepire il lavoro, un universo dentro l'universo del design tanto da creare nuove professionalità come lo "smart - working - designer". Un professionista dedicato a ideare l'allestimento di ambienti con la doppia valenza: casa e ufficio. Ma non solo, un professionista chiamato a pensare all'ottimizzazione degli spazi. La vita cambia e a renderla sempre più confortevole e soprattutto fruibile ci pensa il design. Le sedute di casa diventano anche poltrone o sedie regolabili sulle quali passare molte ore di lavoro, ma a fine giornata sono le sedie della nostra abitazione e devo essere in linea con la coerenza dei nostri spazi e del nostro arredo.

Nel post pandemia nascono nuove professionalità e nuove soluzioni creative



Le luci sono l'essenza di uno spazio di lavoro, devono consentirci di essere attenti senza essere disturbati. Ma quando si è esaurito il nostro tempo dedicato alla professione le luci devono essere il carattere della nostra casa. Dunque che ci si trovi in camera da letto o in cucina o nel living gli spazi si trasformano in workplace e gli arredi in workstation in cui creare un ambiente dedicato interamente allo smart working. Una rivoluzione per la quale designer e architetti di tutto il mondo si sono mobilitati affiancati a stilisti e ingegneri.

Soluzioni tecnologiche e materiali innovativi ci permetteranno di ripensare arredi e ambienti. Il design

avrà il compito creativo di assecondare questa tendenza con prodotti flessibili e modulari studiati per lavorare nel massimo comfort possibile senza rinunciare all'estetica. Ma, se da un lato le abitazioni devono essere ripensate anche come uffici permanenti, allo stesso modo la pandemia ha costretto a rivedere anche gli spazi dedicati al lavoro all'interno delle aziende che sempre più devono fornire standard di qualità e sicurezza senza dover rinunciare all'efficienza e al comfort.



IL COLORE INTORNO A TE: LE TECNICHE DEL COLOR EXPERT.

di Matteo Rossi

Colori caldi energizzanti freddi rilassanti

Quando si decide di rinnovare la casa in cui si vive o si entra in una nuova, avviene, che chiusi in quegli ambienti ci si guardi intorno cercando di immaginare nuove soluzioni, familiarizzando con quelle mura ancora sconosciute. Si prova a lasciar andare l'immaginazione e con calma a cercare di vedere con la mente come suddividere gli spazi, come renderli pratici, caldi, confortevoli, come far sì che riflettano al meglio l'anima e la vita di chi abita in quegli spazi. Con la mano si accarezzano i muri, le porte, le finestre, intorno c'è ancora il vuoto ma si comincia ad entrare in contatto e a creare uno scambio di energie. Il colore..., non è facile scegliere i colori, forse è una delle decisioni più difficili da prendere quando si acquista o si ristruttura casa. Può aiutare chiudere gli occhi e ad immaginare di trovarsi tra quelle mura, pensare a quelli che sono i mobili se già se ne possiedono, o se invece parte tutto dal nuovo, osservare.... la stanza è luminosa oppure no, i soffitti sono alti o bassi il pavimento ...

Quando si parla di colore infatti non si parla solo di pareti ma anche di tessuti, di mobili, di complementi, di tappeti, tende ecc..., e poi vogliamo sottovalutare l'aspetto psicologico? L'importanza che i colori hanno sulla psiche ha una grande importanza. Ci sono colori rilassanti che aiutano a distendere, ci sono poi colori più vibranti che stimolano e rendono più attenti e vivaci, insomma, cerchiamo se possibile a mettere un po' d'ordine in questo complicato mondo e cerchiamo se possibile di dare qualche suggerimento e qualche consiglio che possa riuscire ad essere fonte di idee. Di grande aiuto ed ispirazione anche se banale a dirsi può essere esaminare

più immagini di ambienti con colorazioni diverse, tanto per capire dove il nostro gusto personale si spinge e ci direziona. Esiste un'azienda americana Benjamin Moore nata nel 1883 nel New Jersey, che nell'ambito del colore offre tecnologia e innovazione, le vernici sono di alta qualità, le resine e i coloranti vengono prodotti all'interno dell'azienda garantendo in questo modo il controllo sul prodotto e prestazioni con proprietà applicative eccellenti, ma soprattutto vernici non tossiche ed inodore.

Benjamin Moore lancia un'iniziativa accattivante che consiste nel creare una nuova sfumatura di colore che ogni anno elegge come il "Colore dell'Anno", ad esempio per il 2020, ha scelto un rosa chiaro e tenue, colore delicato ma con grande personalità. Una volta che attraverso un po' di ricerca si è capito quale sia la gamma cromatica che più si accosta al nostro gusto personale, è bene tener presente che in un ambiente sarebbe meglio non utilizzare più di tre diverse tonalità da declinare poi in varie sfumature più chiare e più scure.

In linea generale la camera da letto, luogo di riposo e del risve-

glio deve contribuire al meglio a creare una vera e propria rigenerazione e aiutare al relax del corpo e della mente anche attraverso il colore, capace di creare una vera e propria cromoterapia ed influenzare l'umore al risveglio. Per il soggiorno invece che è il fulcro della nostra casa, la stanza che ogni giorno viviamo per più ore, l'ambiente dove accogliamo i nostri ospiti, sarà la vetrina del nostro modo di essere e la rappresentazione del nostro modo di vivere, è naturale quindi, che si ponga su questo ambiente una particolare attenzione scegliendo colori ricchi di personalità. Detto questo ed una volta stabilito quali sono le basi della tonalità scelta per i vari locali si parte con gli abbinamenti. Esiste uno strumento molto utile che aiuta a verificare quali siano gli accostamenti che stanno meglio che si chiama "Cerchio Cromatico", ovviamente il bianco il grigio e il nero fanno parte di quei colori detti neutri che non creano limitazioni nelle scelte cromatiche. Si possono creare ambienti con l'utilizzo del chiaro-scuro ottenendo diverse tonalità con intensità diverse partendo da un colore, oppure si possono abbinare colori caldi a colori freddi e scoprire accostamenti a cui non avevamo pensato e non avremmo osato utilizzare.



IL VERDE URBANO E LA FELICITÀ.

di Simone Ottonello Architetto e paesaggista

Si ritiene che la felicità, tanto desiderata, possa essere creata o addirittura indotta: ad esempio può essere utile predisporre con un atteggiamento positivo, lavorare per raggiungere alcuni obiettivi, favorire sane e appaganti relazioni sociali.

Ogni attività di questo tipo deve necessariamente svolgersi in un luogo, sia esso circondato da muri o dal mare, il cielo, gli edifici o la natura.

Le emozioni dipendono dalle caratteristiche fisiche dei luoghi entro cui facciamo esperienza della nostra esistenza, così che, modificando un luogo si possa modificare l'emozione conseguente. Creando un luogo bellissimo si può ottenere un'emozione bellissima.

Può sembrare troppo facile, tuttavia, pensando ad un momento di felicità non si può fare a meno di collocarlo in uno spazio e risulta davvero impossibile ricordare un momento felice in un luogo disastroso maleodorante o pericoloso. Così una buona architettura, o addirittura una bella architettura, sia essa una stanza o una città o un paesaggio, possono farci stare bene o addirittura renderci felici. Probabilmente ci regalassero il castello delle favole non potremmo



Gli alberi sono i migliori alleati degli esseri viventi.

che giornate, così come sdraiarsi in un giardino lussureggiante potrebbe donarci serenità e qualcosa di più. Potrebbero renderci felici il nido della nostra piccola casa come il profumo di un singolo fiore; non un fiore o un alloggio qualsiasi: hanno questo potere solo gli spazi accoglienti e ben studiati, e possibilmente belli.



I Progettisti (creatori di appartamenti, città, giardini o paesaggi) devono essere in grado di creare bellezza perché è proprio essa la promessa di felicità in quanto ci strappa dai problemi della vita per proiettarci verso le nostre migliori fantasie. Ma cos'è la bellezza? E cos'è la bellezza per ognuno di noi? Quando si parla di città "bella" non si può fare a meno di immaginarla senza smog, con poco rumore, sicura, pulita, con tanto verde e possibilmente profumata. Non intendo sostenere che possa essere creata "a tavolino", ma ci sono alcune regole che -se applicate- possono indurre e condurre a uno stato di felicità. Una città verde, cioè con tanti parchi e viali alberati, non è un sogno irraggiungibile e nel mondo sono numerose le campagne di riforestazione

urbana e si sta iniziando a sperimentare l'assenza delle auto nei centri e si applicano teorie contro il consumo del suolo. E gli alberi sono i migliori alleati degli esseri viventi. I servizi ecosistemici che loro svolgono sono numerosi: ci proteggono dal caldo eccessivo, trattengono le polveri sottili e molti inquinanti, trasformano l'anidride carbonica in ossigeno, attutiscono il rumore, aumentano il valore immobiliare degli edifici vicini e... e sono belli! Pensiamo a quanto

questa bellezza ci riesca a rigenerare psicologicamente, è terapeutica, rinvigorisce, collega il nostro microcosmo col macrocosmo senza limiti e senza tempo. E noi progettisti dobbiamo ricreare i benefici che la natura possiede e ci trasmette, portando la natura all'interno delle città. Quando siamo felici diciamo di sentirci in paradiso, cerchiamo allora di creare i nostri piccoli paradisi individuali o cittadini ricercando la convivenza armoniosa con tutti gli esseri viventi del Pianeta.

MARTINELLI LUCE

70 anni di design

Via T. Bandettini
55100 S. Concordio - LUCCA
Tel: + 39 0583 418315
www.martinelliluce.it

LA STORIA DI UN'AZIENDA RACCONTATA ATTRAVERSO L'INNOVAZIONE.

Nel 1950 e in pieno boom economico nasceva Martinelli Luce, nel centro di Lucca, in uno scantinato che Elio Martinelli - fondatore dell'azienda - chiamava "Laboratorio". Qui la sua creatività si esprimeva al meglio e prendeva forma, dando vita a oggetti semplici ma ricchi di personalità. Pochi strumenti necessari per la produzione artigianale di lampade decorative, tante ispirazioni e idee che arrivano soprattutto dalla natura e dalla geometria. Ne è un esempio la lampada Cobra (Elio Martinelli), perfettamente inscritta in una sfera, un corpo riflettore e una base stampate in resina, unite da un perno centrale che permette alla lampada di ruotare fino ad assumere la forma sinuosa dello slancio del serpente pronto all'attacco. Oppure, l'iconica Pipistrello (Gae Aulenti) caratterizzata dalla dinamicità del movimento del telescopio, dal cono che forma la base e dal grande diffusore che ri-

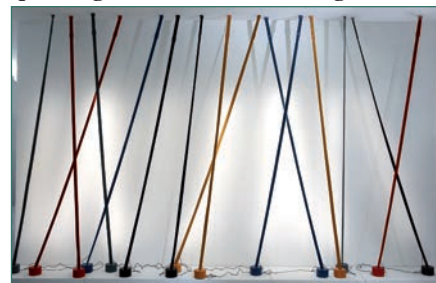


manda alle ali aperte del vero pipistrello. Tra gli anni '60 e '70, Elio Martinelli si afferma tra i designer più influenti del panorama italiano e sin da subito riesce a trasmettere la sua forte passione e creatività per la luce alla figlia Emiliana, che oltre a essere architetto e designer, è da molti anni a capo dell'azienda insieme al figlio Marco, che riveste il ruolo di amministratore delegato.

Nel corso del tempo, l'azienda ha collaborato e collabora con noti designer come Gae Aulenti, Sergio Asti, Paola Navone, Karim Rashid, Marc Sadler, studio Natural, Brian Sironi e molti altri.

Ognuno di loro ha saputo interpretare la luce in modo unico e ha progettato per Martinelli Luce lampade senza tempo, funzionali, molte premiate con importanti riconoscimenti internazionali come Shanghai, Fluida, Toy, Lunaop, Colibri, Hush, Calabrone e tra cui il Compasso d'Oro con Elica. Alcuni di questi prodotti hanno contribuito alla storia dell'il-

luminazione e occupano un posto in musei come il MoMa di New York e la Triennale di Milano. Oggi, la produzione dell'azienda si suddivide in tre famiglie: Lampade (decorativo) - Architectural (sistemi destinati al contract) - Outdoor (Giardini e spazi esterni). Inoltre, per soddisfare le domande di architetti e progettisti, Martinelli Luce offre un servizio bespoke progettando lampade in base ad esigenze specifiche o customizzando quelle già esistenti a catalogo.



Martinelli Luce è un'azienda che guarda al futuro, ricca di un'esperienza di anni nel mondo della luce decorativa e tecnica che l'ha portata ad affermarsi e crescere sempre di più in un settore in continua evoluzione. In questa ottica Martinelli Luce sta intraprendendo un percorso per essere sempre più digitale e orientata al cliente con il restyling del sito dove sono disponibili anche i modelli 3D dei vari prodotti.

URBAM

URBAM, Piazza Cattaneo 26/B - 16128 Genova
info@urbam.eu - www.urbam.eu

SUNDAR ITALIA - Giardini Verticali
Via dell'Artigianato 34 - 36040 Sarego, Vicenza,
www.sundaritalia.com

DOVE INIZIA LA NATURA?

URBAM è l'open space dedicato alla contaminazione culturale, un coworking informale dove architettura, tecnica e arte si incontrano per offrire spunti di riflessione trasversali sulla nostra società. In-naturale è il tema con cui URBAM riapre le sue porte in occasione della Design Week 21: la natura protagonista indiscussa come soggetto da indagare, riprodurre, analizzare. Fonte ispiratrice per gli artefici di Giovanni Ronzoni, gli arazzi di Yamina Naili, i time-lapse in 7D di Daniel Csobot, i collages di Francesca Sacco e i giardini verticali di Sundar. Dall'osservazione della materia naturale, antropizzata e no, passando per scultura, fiberart, video, coltivazione indoor, vengono create opere che si interrogano sul limite della spontaneità naturale. Dove possiamo arrivare a riprodurre ciò che in natura "naturalmente" esiste? Sundar, azienda leader nel settore dei giardini verticali, qualche risposta ce la può dare: grazie alla tecnologia sviluppata e alle competenze



acquisite negli anni, la parete verticale diventa arredo, struttura, polmone di spazi inusuali che vengono trasformati in luoghi generatori e portatori di benessere. Un'azienda fondata da persone provenienti dal mondo dell'alpinismo e del windsurf, capaci quindi di stare in ascolto e di assecondare ciò che la natura offre, visionari nell'ispirarsi alla semplicità, che rielabora, diventa una superficie complessa in grado di generare benefici in termini di qualità dell'aria, termini acustici e in termini di comfort globale. E se

per riossigenarci abbiamo normalmente bisogno di fare quattro passi in mezzo alla natura, questa volta proviamo a farlo con piccoli viaggi urbani alla scoperta di arte e bellezza grazie a:

Daniel Csobot (regista, fotografo, video maker) ci accompagna in micro viaggi macroscopici in cui la raffinatezza e la potenza della natura si mostra prepotentemente.

Yamina Naili (artista, artigiana, decoratrice, designer) usa ago e filo per strutturare le sue opere trasformando tessuti tradizionali in opere d'arte. Le opere di **Giovanni Ronzoni** (architetto, poeta, artista, fotografo e molto altro) sono gentilmente "prestate" da Lazzaro Galleria d'Arte Contemporanea.

Francesca Sacco (artista) gioca con le emozioni e le vite di sconosciuti che nei collage trovano nuova vita attraverso nuove e inedite composizioni.

Tellas (artista) realizza le sue opere murarie in ogni angolo di mondo ispirandosi alla spontaneità delle piante quale unico futuro perseguibile.

Buone passeggiate urbane in mezzo alla natura!

CAMPORA Studio d'interni

Via Natale Gallino 51/C - 16164 Pontedecimo GE
Tel: +39 010 7856474 - info@campora.it
Via Domenico Fiasella 47r - 16121 Genova
Tel: +39 010 8596656 - centro@campora.it

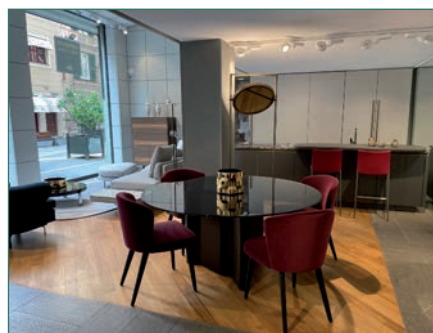
Da oltre 40 anni Campora Studio d'Interni opera con grande professionalità nel settore dell'arredamento, avvalendosi di spazi espositivi particolarmente curati ed eleganti.

Da sempre una passione volta all'arte ed al legno come materiale unico, sfociata e rinforzata nel tempo nel mondo del mobile e dell'arredamento moderno contemporaneo.

La passione per il nostro mestiere ci permette di accontentare anche la clientela più esigente, che ha la necessità di rivolgersi non solo ad un mobilificio, ma ad un team di professionisti che ha una visione della progettazione a 360 gradi e che è in grado di rispondere con soluzioni sartoriali alle diverse richieste.



Lo studio Campora si pone come punto di riferimento sicuro per coloro che ricercano nella propria abitazione un'espressione inconfondibile ed esclusiva di gusto associato a vivibilità.



SCHENONE ARREDAMENTI

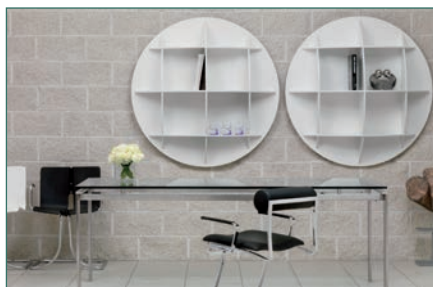
Stradone Sant'Agostino 11 - 13/R
16123 Genova
Tel: +39 010 2477428
schenone@schenone.it

Con la ripartenza di tutte le attività, finalmente, riprendiamo da dove eravamo rimasti. La GDW21 è l'occasione per proseguire il cammino tracciato dagli amici "visionari" del DiDe. Far conoscere e riscoprire sempre più il territorio, la sua storia, il suo fascino, le attività del Centro Storico genovese, focalizzando l'attenzione in quello che viene definito il Distretto del Design. E per un evento così importante, abbiamo scelto una location posta proprio al centro di questa zona, per cogliere la massima visibilità, ma contribuendo allo stesso tempo a renderla ancora più interessante, curiosa, emozionante.

Abbiamo scelto di presentare alcuni progetti di un designer geniale e "visionario", che aveva anticipato di decenni veri e propri modi di vivere ed abitare, ripensando forma ed utilizzo di oggetti ed arredi, rendendoli contemporanei sino ai nostri giorni. Abbiamo il piacere di presentare 3 progetti di Joe Colombo, architetto e

designer milanese, vissuto tra il 1930 ed il 1971, che ha lasciato uno stile insolito ed originale.

La libreria CONTINENTAL, riprodotta da INDUSTRIE CARNOVALI, progettata nel 1965. Si tratta di una libreria circolare, costituita da un insieme di piani perpendicolari che formano una calotta sferica a casellario.



La poltroncina CART, riprodotta da DITRE ITALIA, disegnata nel 1966 e realizzata per la prima volta oggi, trasformando in prodotto un progetto rimasto oltre 50 anni sulla carta.



Ed infine la porta LUCE, prodotta da TREP+, presentata con la sua forma ellittica dal maestro nel 1969.

Crediamo di avere un grande privilegio, presentando un genio simile, unito ad una grande responsabilità. Trasmettere ai visitatori la visione di quest'uomo, attraverso tre storie diverse tra loro, che davvero hanno trasformato il concetto abitativo anticipando di decenni la realtà contemporanea.

DIMORE CHIAVARI

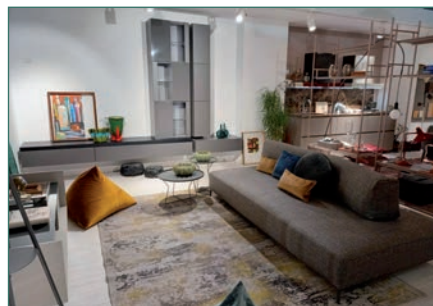
Via Cittadella 10 - 16043 Chiavari (GE)
Tel: +39 0185 599383

ML Mobili Lagomarsino dal 1980
Località Acqua di Ognio
Via Statale 59 - 16040 Neirone (GE)
Tel: +39 0185 934709
info@mobillagomarsino.it
www.mobillagomarsino.it

Tutto ha inizio in un suggestivo edificio del 1400, incastonato tra i colonnati di marmo, cornice d'altri tempi e racconto di nobili famiglie e antichi mestieri, testimoni discreti della vita che scorre tra i carruggi di una piccola città affacciata sul mare, l'incantevole Chiavari. In questo contesto sia anima il concept DIMORE, una "poesia" non scritta ma raccontata attraverso arredi, oggetti di design e complementi scelti e combinati tra loro con eleganza discreta e magici pattern di materiali e colori. Torniamo al 2015, un anno che si profila di cambiamento per la famiglia Lagomarsino, la quale già fondatrice nel lontano 1980 dello storico negozio di arredi da allora vivace valle dell'entroterra, la Valfontana-buona, diventata nel tempo un vero e proprio "distretto commerciale del mobile" e fa sua la consapevolezza di apertura verso nuovi orizzonti di business. La location viene allestita con cura e attenzione ai dettagli, ogni oggetto, ogni colore, ogni for-



ma ha un ruolo ben preciso nella visione di insieme che stimola gli ideatori. Negli anni il concept ha ospitato presentazioni, eventi, manifestazioni, incontri grazie anche all'incantevole porticato di pertinenza dell'immobile, dove parole, suoni e figure si sono potuti comporre tra loro a creare emozioni uniche e atmosfere cariche di pathos. Gennaio 2016, una collaborazione con l'architetto Nicola Spinetto, il quale ispira e cura personalmente la ristrutturazione di un magnifico appartamento che affaccia sulla storica Piazza Mazzini di Chiavari, porta alla pubblicazione di un servizio sul n. 1 di Living (Corriere della Sera). del 2017, una magnifica opportunità di diffondere l'essenza del gusto nell'arredare. Nel 2017 un'ulteriore svolta porta a definire il



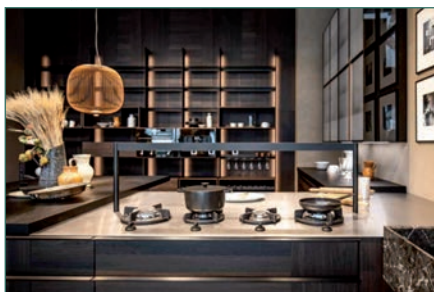
marchio "MOBILI LAGOMARSINO dal 1980" unico e ben riconoscibile dopo anni di attività nel settore dell'arredo e a creare una perfetta simbiosi con la più giovane realtà di Dimore Chiavari. Esperienza decennale, competenza, qualità del prodotto, montaggio professionale, assistenza post vendita sono i punti di forza di un servizio messo a disposizione dei clienti oltre alla new entry della consulenza a 360° in maniera di progettazione, direzione lavori, scelta dei materiali, quello che un tempo veniva definito "il chiavi in mano". Da questa nuova identità del concetto tradizionale di vendita e di commercio, quindi la più contemporanea e moderna necessità di stimolare i social e di sviluppare i canali dell'e-commerce. Tra il passato che emana sontuosità dagli effetti carismatici e un presente e dinamico in cui svolgere le nostre azioni l'essere proiettati verso l'incognita delle sfide future e la missione sulla quale convogliare energie, sogni e aspettative.

GI. VI. ARREDA Giacchino Viviana

Gi. Vi. Arreda di GIACCHINO Viviana
Corso Vittorio Veneto 288R - 17100 Savona
Tel: +39 019 8485479 - info@giviarreda.com
Magazzino di scarico Via Cilea 4 - 17100 Savona
(avvisare prima Viviana 347 9118195)
www.giviarreda.com

Gi.Vi.Arreda.....un insieme di emozioni, proprio quelle che fanno brillare gli occhi, quelle che fanno di uno sbadiglio un sorriso, quelle che fanno battere il cuore.

Gi.Vi Arreda è un punto di riferimento se si desidera progettare il design dei propri interni investendo sulla qualità del Made in Italy, sulla creatività di un progetto custom-made e soprattutto sull'innovazione. Le nostre "best selection" includono mobili contemporanei e altri dalle linee più classiche rivisitate in ottica



moderna, come le cucine in legno massello firmate Scandola: un vero gioiello che si posiziona tra tradizione classica e design contemporaneo. Le nostre soluzioni su misura sono pensate per la realizzazione di cucine, zone giorno e notte, camere con zona studio per i teenagers e bagni, e si contraddistinguono per funzionalità, finezza dei materiali e qualità degli stessi. All'interno del nostro Showroom di Savona sarai ac-

colto da un personale qualificato e pronto a seguirti e consigliarti durante tutte le fasi della tua scelta. Inoltre, dopo l'acquisto non sarai lasciato solo! Grazie a un efficiente servizio post-vendita infatti potrai sempre contare sul nostro staff per ogni tua esigenza. Luceplan, Viabizuno e Fabbian Illuminazione, Gurian, Presotto Italia, Sovet, Porte Zemma, Zalf, Poliform zona notte e giorno, cucine e divani, Cesar cucine, Flex Style divani e complementi, Lof's divani, Scandola mobili, Amini e Kuarto carpets sono solo alcuni dei prestigiosi marchi che troverai da Gi.Vi Arreda. Dietro a ogni dettaglio c'è una storia: vieni a trovarci e realizziamo insieme la tua!

ROBIN RIZZINI

Via Salvatore Barzilai 1 - 20146 Milano
Ph: +39 02 49445630 - robin@robin-rizzini.com
www.robin-rizzini.com

Designer Italo-Britannico, nasce a Genova nel 1973. Dopo una lunga esperienza nello studio di Antonio Citterio a Milano, apre il suo primo studio di progettazione nel 2005. Qualche anno dopo co-fonda ed è Design Partner dello studio Metrica a Milano. Dal 2019 torna ad essere Designer indipendente.

Nel 2014 è stato premiato con il premio Compasso d'Oro.

Ha lavorato con diverse aziende dell'arredamento in Italia e all'estero lavorando su progetti destinati al mercato residenziale, contract e ufficio. Condensa il linguaggio tecnico-industriale e quello decorativo con



equilibrio, con l'obiettivo di progettare oggetti e arredi essenziali, funzionali ed espressivi. All'attività di progettazione affianca da diversi anni anche l'attività di insegnamento presso le più importanti Scuole di Design di Milano.



Principali Clienti: Arper, Desalto, Ligne Roset, Paola Lenti, MDF Italia, Poliform, Pianca, Zanotta, Busnelli, Offectt, Keilhauer, IVM Office, Extremis, Dorelan, Cor, SP01 / Space Furniture, Falper, Estel, Infiniti, Fantoni, Tuohy, Nucraft, Manutti, Pedrali.

Riconoscimenti: Menzione al Compasso d'Oro (2020), Compasso d'Oro (2014), Interior Innovation Award (2012), Azure Award (2013), Interior Innovation Best of Best (2014), German Design Award (2014), Henry Van de Velde Label Winner (2013), Neocon Silver Prize (2006), Neocon Canada Innovation Award (2007), Neocon Gold + Silver Award (2018)

L'esposizione di Robin Rizzini vuole essere un "carotaggio" di alcuni progetti realizzati nel corso degli anni per aziende Italiane e Internazionali. Attraverso una lettura didascalica sull'attività professionale del Designer, verranno rappresentati i diversi passaggi della progettazione per il settore dell'arredo di Design; dall'ideazione al concept alla fase di sviluppo e prototipazione fino alla successiva messa in produzione. Sarà esposto, come "case history" uno degli ultimi progetti realizzati: Il tavolo Toa progettato nel 2020 per l'azienda Pedrali.



CHROMA COMPOSITES

CH-ROMA SURFACE srl
Via Appia km 251, Z.I. Loc. Tressanti
82010 Ceppaloni (BN)
Tel: +39 0824 947221
commerciale@chromacomposites.it

CHROMA lancia l'arredo di lusso: la nuova CHROMA ÉLITE. Da artigiani del quarzo a brand di lusso. Grazie alla collaborazione col designer Filippo Tazzari, proponiamo oggetti di alto design destinati all'arredamento di lusso. Il tutto esclusivamente Made in Italy. Lasciatevi incantare dalla magia di oggetti unici e preziosi. Tutti i nostri prodotti sono realizzati con un materiale ibrido "MERSUS", un materiale nobile, pregiato, utilizzato per realizzare opere di grande impatto estetico. Seguiamo il prodotto in tutte le fasi, dalla progettazione fino alla realizzazione, creando og-



getti personalizzati e pezzi unici, vere e proprie opere d'arte. Tailor made design.

Non ci limitiamo a creare oggetti di design di altissima qualità, ma lo facciamo in modo che essi siano in armonia con l'ambiente che li ospita. Ma soprattutto che parlino delle persone, in accordo col gusto e l'anima di ognuno. Perché siamo convinti che il concetto di vero lusso, oggi, si sposi con l'idea di possedere pezzi unici, originali e, soprattutto, personalizzati. Il design di Chroma Élite.

Il design per Chroma è qualcosa che unisce arte e tecnica, bellezza e funzionalità, ma anche genio ed eccezionalità: il pensare a qualcosa di nuovo che nessuno ha osato fare. In Chroma ci spinge una forte volontà di sperimentare, sorprendere con nuove soluzioni, essere primi nelle tecnologie e nel design. Il desiderio di avanguardia ci porta a decostruire e ricostruire, in un'ottica fortemente creativa. Da qui il gioco sui contrasti, il tentativo di creare unione tra materiali molto diversi, ma anche tra colori, sensazioni tattili. Così gli oggetti diventano incredibili sintesi di aspetti apparentemente lontani, quasi ossimorici: parti lucide e opache, grezze e liscissime. Il marmo, da pesante, viene trattato come fosse etereo.

L'ispirazione viene dalla tecnica del kintsugi e da qui nasce MERSUS, un materiale pensato ad hoc per creare soluzioni uniche e irripetibili, unendo al quarzo CHROMA materiali diversi come metalli, ottone, marmi,



pietre semipreziose e legno. Beyond the beauty.

Oltre la bellezza, per stupirti ogni giorno con un nuovo incanto.

Velarium.

Dall'antica pietra calcarea del Colosseo, in fusione con un materiale tecnico è stato realizzato un elemento tra Arte e Design, una creazione non solo originale, ma unica. Il quarzo Chroma si appoggia al Travertino come un peplu leggero, a ricordo del tessuto in canapa che copriva l'anfiteatro romano.

REINVENTO

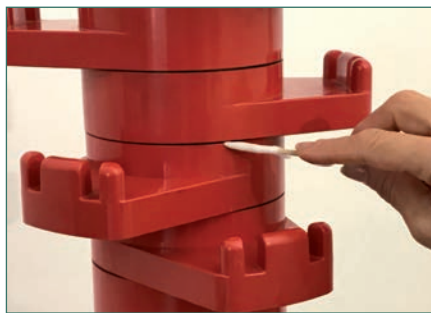
RESTAURO DESIGN

AURELIA COSTA Restauri
Piazza Cattaneo 26/3 - 16128 Genova
Tel. +39 010 8682060 - Cell: +39 3479827710
aurelia@costarestauri.it
www.costarestauri.it

L'idea di REInvento - Restauro & Design, è di Aurelia "Lella" Costa che ha deciso di aprire per la GDW21 le porte del suo laboratorio per far conoscere il settore specifico del restauro di opere di design e presentare nei suoi saloni due amici designer: A.P. lighting designer e Gaby Fein creatrice di una originale linea di complementi di arredo.

AURELIA COSTA è restauratrice di beni culturali accreditata presso il Ministero dei Beni Culturali.

La sua formazione iniziale rivolta ad interventi su opere d'arte antica viene ampliata in seguito con l'ap-



profondimento nell'ambito dell'arte moderna, contemporanea e del design d'autore, quindi nei new materials, le materie plastiche e quelle sintetiche.

Nel suo percorso formativo la partecipazione a corsi di perfezionamento/workshop in diverse sedi, tra cui il Centro Conservazione e Restauro La Venaria Reale di Torino e la Fondazione Plart di Napoli; è membro della Plastics Historical Society, Londra, e dell'INCCA (International Network for the Conservation of Contemporary Art). Nel 2020 ha aperto la sua nuova sede in palazzo Cattaneo della Volta in piazza Cattaneo nel centro storico di Genova.

A.P. DESIGNer della luce, inventiva e originalità sono il leitmotiv delle sue opere. Il polimorfismo dei materiali utilizzati contraddistingue una viva-

cità intellettuale di ricerca dell'interiorità della materia rispetto all'apparire della stessa. Ha esposto tra l'altro all'Istituto Superiore di Architettura e Design (MI), Salone del Mobile e della Luce (MI) ed a Palazzo Ducale di Genova.

GABY FEIN designer, collezionista di stampe antiche, reinterpreta le sue preziose icone creando una raffinata ed esclusiva linea di complementi d'arredo, unici e personalizzati. Placemat, Runner, Cuscini, Plaid, Carte da parati: tutto è realizzato con tessuti e materiali riciclabili.



AP design



RIVIERA MATTEO FALABRINI

Matteo Fallabrini
Il cane di San Lorenzo
Cell: +39 347 5028945
ilcanedisanolorenzo@gmail.com
www.annalisadiani.com/il-cane-di-san-lorenzo

Hai mai sentito parlare della leggenda del cane di San Lorenzo?

Eccomi qui!

Oltre ad essere scolpito sulla facciata della Cattedrale di San Lorenzo, sono anche il protagonista di una serie di coloratissimi disegni che raccontano le meraviglie di Genova.

Non solo, in occasione della Design Week 2021, potrai anche ammirare per la prima volta la mia celebre statuetta (ricostruita da artisti locali), come doveva presentarsi ben 8 secoli fa!

Ricorda che @ilcanedisanolorenzo è anche la prima pagina social che puoi utilizzare come guida turistica del centro storico di Genova!

Portami con te e appendi dentro casa un pezzo della tua città!



BOERO

Boero Bartolomeo S.p.A.
Via Macaggi 19 - 16121 Genova
Tel. +39 010 55001
comunicazione@boero.it
www.boero.it

Colore, italianità e competenza: Boero è la marca che da 190 anni rappresenta la vocazione italiana per il colore. Leader italiano nel recupero e nella decorazione di edifici storici e moderni, il brand è parte del Gruppo Boero, azienda italiana che formula, produce e distribuisce pitture per i settori edilizia e yachting. Grazie alla sua lunga esperienza e agli investimenti in ricerca e sviluppo, Boero rappresenta un patrimonio riconosciuto di professionalità e una qualità senza compromessi: garanzia di lavori fatti a regola d'arte, duraturi nel tempo e rispettosi di ambiente e salute. Un valore che emerge anche dall'impegno a tutela e valorizzazione dei centri storici italiani: grazie alla sua competenza spe-



cifica in materia, Boero ha realizzato oltre ottanta Piani del Colore per la riqualificazione di borghi e quartieri su tutto il territorio nazionale, dalle Cinque Terre alla Costiera Amalfitana, restituendo alle città coinvolte i colori e il fascino originali.

Punto di riferimento per architetti, progettisti e professionisti, Boero mette a loro disposizione, oltre ad una gamma completa di soluzioni per interni ed esterni, un team di prescrittori per fornire assistenza e consulenza tecnica sia nella definizione dei cicli di pittura sia nella loro applicazione. Inoltre, il brand fornisce supporto tecnico, diretto e fattivo, per la gestione delle pratiche relative agli incentivi fiscali. Qualità certificata: oltre ai marchi ECOLABEL e INDOOR AIR QUALITY, già da tempo acquisiti, i prodotti Boero hanno di recente ottenuto anche la Certificazione EPD® (Environmental Product Declaration Dichiarazione Ambientale di Prodotto): un documento ufficiale basato sullo studio degli LCA (Life Cycle Assessment - Analisi del Ciclo di Vita) che attesta la conformità dei prodotti a severi parametri di qualità ambientale. Tale dichiarazione consente di soddisfare i Requisiti Ambientali Minimi (C.A.M.) dei grandi gruppi di acquisto e dei sistemi di certificazione della sostenibilità delle costruzioni, tra cui i LEED (Leadership in Energy and Environmental Design).

Una rete di eccellenze: Il brand ha



inoltre attivato partnership con importanti associazioni di categoria tra cui CORTEXA (Consorzio delle principali aziende del settore dell'isolamento a cappotto in Italia), ANIT (Associazione Nazionale per l'Isolamento Termico e Acustico), AIS (Associazione Italiana Impianti Sportivi) e diversi Ordini degli Architetti sul territorio.

Boero e l'arte del colore: l'identità di marca Boero rivela sempre di più il suo valore unico. Un valore fatto non solo di tecniche e ricerca, ma anche della possibilità reale, offerta a ciascuno, di esprimere le proprie emozioni e la propria personalità negli ambienti che abita e che vive.

Marchio premium del Gruppo nella divisione edilizia, Boero rappresenta oggi lo specialista del colore di tradizione italiana in tutto il mondo.

MARTINA GALLINI

Moss by Marti
Via Zara 7 R - 16145 Genova
Cell: +39 340 5878393
mossbymarti@gmail.com

“Moss by Marti” è un laboratorio di terrari creato da Martina Gallini e inaugurato a Genova nel novembre 2019 in via Zara 7 rosso. Frutto della passione per le piante e dell'amore per le creazioni è diventato in pochi anni un piccolo ecosistema che ha permesso all'ideatrice - archeologa, sognatrice e amante di libri - di trasformare un hobby in un lavoro e di realizzare migliaia di pezzi unici in appena pochi anni di attività.

COS'È UN TERRARIO E COME È NATO
Il terrarium chiuso - piante messe a dimora in un contenitore di vetro tra-



sparente - è un elegante elemento d'arredo e, soprattutto, una tecnica di coltivazione efficace e poco impegnativa per molte piante che amano ambienti umidi. Il primo a spiegarne il funzionamento fu il medico inglese N. B. Ward che, nel 1829, notò la crescita spontanea di una felce e di un germoglio d'erba in una bottiglia di vetro in cui aveva sigillato una crisalide di falena con un po' di terriccio.



Ward osservò anche una leggera condensa sulla superficie interna della bottiglia e, grazie alla sua passione per la botanica, riuscì a capire il meccanismo in atto: attraverso la respirazione, le piantine emettevano vapore acqueo che, condensandosi sul vetro e ricadendo al suolo, tornava alle radici ricreando in piccolo il ciclo dell'acqua del Pianeta. Nacque così il primo terrario della storia.



CURA E MANTENIMENTO

Mantenere un terrario in casa è possibile ma bisogna rinunciare ad esporre i vasi alla luce diretta del sole, per evitare aumenti di gradazione dannosi per le piante. Inoltre è necessario trovare un angolo dell'appartamento dove la temperatura sia costante. Se il clima è adatto durante il giorno si formeranno delle piccole goccioline in un lato del vaso mentre l'altro sarà asciutto.

DIXPARI

Dixpari è un marchio registrato di SPA spa
Via Valle Stura sn. 1 - 16010 Rossiglione GE
Tel. +39.010.924011 - dixpari@dixpari.it
Cel: + 39 338 5901258 - +39 339 7778473
www.dixpari.it

Il brand dixpari si occupa della realizzazione di oggetti illuminati di design attraverso il materiale di sfido dei processi produttivi di SPA S.p.A., azienda a conduzione familiare specializzata nello stampaggio ad iniezione di componenti termoplastici. Il progetto è nato grazie all'intraprendenza delle giovani imprenditrici Carolina e Isabella Candelo e alla creatività dell'architetto Antonella Pugno. La filosofia dixpari, è quella di trovare modalità innovative su come riciclare la plastica e rigenerarla per donare vita nuova alla materia che sarebbe destinata altrimenti allo smaltimento.

Il progetto di design contemporaneo



risponde ad una cultura sempre più attenta all'ambiente, proponendo linee di prodotti lussuosamente ecosostenibili, interamente costituite da pezzi unici. Ad oggi sono tre le collezioni a marchio dixpari, Alone - modello da tavolo, Macramè - modello a parete, Miage - rivestimenti luminosi di intere pareti.

Le lampade Alone sono cerchi semi-imperfetti che si presentano come opere luminose ideali per arredare ambienti domestici e residenziali ma anche spazi propri dell'hôtellerie e ristoranti, dove la personalizzazione e l'unicità dei luoghi siano padrone. In Alone materia e luce si fondono insieme e i valori-chiave sono la creatività e il rispetto nei confronti dell'ecologia e dell'ambiente.

Le lampade Macramè, invece, sono i modelli da parete di eco-design dixpari e nascono dall'amore per i pizzi pregiati dell'antico Oriente. Macramè è un affascinante e delicato gioco di luce e trasparenze costituito da trame intricate in grado di attirare lo sguardo di ogni appassionato di design. Miage è la terza linea di prodotti dixpari, esposto nella bellissima Piazza.

Giustiniani, per Divulgarti.

L'idea del prodotto nasce da un concetto di "illuminazione emozionale", ma resta fedele allo spirito etico che contraddistingue il progetto dixpari: dare nuova vita ai materiali nel segno dell'economia circolare e del riutilizzo. Miage è un sistema vivo: la struttura è costituita da un telaio a



binari in ferro crudo, dove le lastre in termoplastica si appoggiano e scorrono. Non sono fissate né fra loro né al telaio. Confrontando le idee creative con l'esperienza e la capacità esecutiva artigianale di dixpari, si è così realizzato un elemento luminoso, decorativo, di arredamento e al tempo stesso unico e altamente personalizzabile perché utilizza componenti sempre differenti. Il prodotto è stato "suggerito" dall'esperienza lavorativa del progettare e ristrutturare ambienti residenziali, uffici e hotel in cui le superfici verticali hanno la necessità di essere decorate e illuminate per conferire all'insieme un valore aggiunto.

Miage è pensato per le lunghe pareti, i corridoi, i retri di reception, grandi atrii anche di grandi altezze, fronti di balconi di accoglienza e rivestimenti pareti di spazi in contesti unici.

GARDEN CLUB di Genova

Garden Club di Genova
Associazione Giardini Italiani
gardenclubgenova@gmail.com
Presidente: Ilaria Doria

La nostra presenza alla manifestazione "Genova Design Week" sarà caratterizzata dall'intenzione di sottolineare l'importanza delle aree verdi nei contesti urbani. Sopra una vegetazione un po' "campestre" che richiama un habitat naturale, troveranno posto, in modo allegro ed apparentemente casuale, varie casette in legno di diversa forma per la nidificazione degli uccellini. Sappiamo che la fauna selvatica è preziosa per l'ecosistema ed è molto importante favorirne la vita. Gli uccellini sono per parchi e giardini un indispensabile aiuto oltre che un ornamento. Anche in città, con discrezione, vivono molti piccoli uccelli, presenze amiche che possiamo aiutare a convivere con noi. Ci pareva quindi proprio ricordare, proprio nell'ambito di una manifestazione legata al design quindi all'abitare, quanto la natura sia importante e che il nostro benessere non possa che passare attraverso un felice rapporto con essa.

La scelta delle piante che comporranno la nostra installazione sarà una selezione di essenze dal sapore naturale, deciderà il vivaio stesso cosa in quel momento sarà rigoglioso e adatto a evocare una ricca siepe mista (habitat come sappiamo preziosissimo per l'ambiente) con piccoli e più grandi arbusti, con foglie di vari colori e portamento. Su questo vivace insieme sverteranno le casette nido in legno differenti fra loro in allegro e solo apparente disordine.

Naturalmente gli indispensabili con-



tenitori saranno nascostissimi (Juta, muschio ecc...) e il tutto apparirà assolutamente "plastic free" per riportare alla mente un rapporto sereno ed equilibrato con la natura. Ad imitazione dell'ambiente naturale, comporreemo un insieme armonico di essenze sempreverdi, dalla forte presenza estetica durante tutto l'anno e in grado di offrire riparo in-



vernale all'avifauna e piante spoglianti che favoriscono sia la necessaria ventilazione fra le piante nella stagione più umida che la possibilità ai raggi solari di raggiungere la vegetazione che cresce vicino al suolo. Tutte le piante che sceglieremo sono inermi, ovvero prive di spine, frugali, con esigenze simili e quasi tutte in grado di produrre semi o bacche.

Per una miglior resa estetica, la scelta definitiva delle essenze da utilizzare verrà precisata in vivaio (Michelini di Borghetto Santo Spirito SV), "con il contributo tecnico anche di Marta Carraro Architetto Paesaggista" nell'imminenza della manifestazione, secondo l'andamento climatico stagionale per utilizzare così piante allevate all'aperto e senza forzature artificiali.

SPAZIO CANNETO STUDIO A4 inn

con
Colorando Home Design
DiDe_Distretto del Design

Via di Canneto il Lungo 36 38 40 R
16129 Genova
spaziocanneto@gmail.com

a cura di Elena Nieddu

Far fiorire il design di interni in tutti i suoi aspetti, dalla progettazione alla realizzazione, e avvicinarlo al pubblico, in uno spazio pensato ad hoc nel cuore antico della città, dove storia e modernità si fondono in un equilibrio armonioso.

Nasce così Studio A4 inn delle architetture Laura e Monica Palazzini, crocevia di storie e di significati, già a partire dalla scelta della location. Lo spazio, che sarà anche sede del Distretto del Design e info-point della Design Week, si trova infatti in via Canneto il Lungo: asse principale dell'insediamento romano, sede di alcuni fra i più lussuosi Palazzi dei Rolli e, sin dai tempi antichi, strada dedicata al commercio, grazie alla presenza di numerosi negozi di tutti i tipi che riempiono l'aria di colore e di profumi.

“Studio A4 inn” sorge proprio in questo contesto, portando fra le volte a crociera e le ardesie consumate un tocco di affascinante contemporaneità. Vicino di casa della boutique Sidoti, altra eccellenza genovese, Studio A4 inn vuol essere un punto di riferimento, accessibile a tutti, per il design di interni.

Qui sarà possibile incontrare professioniste specializzate, come le artiste decoratrici di Colorando Home Design di Alessia e Arianna Crosa e Alessandra Berti Riboli, e conoscere i materiali più innovativi, quali i colori di Benjamin Moore & Co., produttore statunitense che inaugura così la propria presenza a Genova, la carta da parati di London Art o gli stucchi di Calchera San Giorgio, aziende partner del progetto.

«Trasferire al piano strada uno studio di architettura vuol dire rendere avvicinare al pubblico il nostro lavoro» dicono Laura e Monica Palazzini «ecco perché la scelta di una strada pedonale, frequentata a ogni ora del giorno, inserita nei percorsi turistici e artistici, accanto a un atelier di alta moda, che condivide la nostra visione del design ed è già conosciuto in tutto il mondo».

Gli obiettivi di Studio A4 inn, che rappresenta un esempio brillante di imprenditoria al femminile, sono ancora più ambiziosi.



Oltre ad arricchire di una nuova realtà e di una nuova sede il Distretto del Design, attivo dal 2018 in un quadrilatero di strade attorno a via San Lorenzo, il nuovo spazio ospiterà mostre, presentazioni di libri, atelier, workshop ed eventi musicali: insomma, tutto ciò che ha a che fare con l'arte e con la bellezza dell'animo. Una funzione quanto mai necessaria in vista del recupero di una vita culturale vivace e brillante e di un'apertura fiduciosa verso il futuro.



Benjamin Moore®

Benjamin Moore alla Genova Design Week.

Il colore a stelle Strisce sbarca a Genova con la Benjamin Moore, il più prestigioso marchio mondiale per le pitture e vernici di alta Gamma.

L'azienda Americana sarà presente al Design Week di Genova dal 17 al 21 giugno. Il tutto grazie alla collaborazione instaurata con Forma Design Maker di Gianluigi e Matteo Rossi, da sempre tra i promotori e organizzatori della Genova Design Week e titolari di Spazio Giustiniani, centro di arredamento di prestigio situato nell'omonima piazza.

L'esposizione Benjamin Moore si inaugura nelle vicinanze di piazza Giustiniani presso lo studio Associato A4 degli architetti Monica e Laura Palazzini in via Canneto, promotrici di questa nuova realtà che diventa esposizione permanente e interattiva del marchio americano e di altri importanti brand di complementi d'arredo e finiture di interni.



Bio Edizione | Restauro Edile | Restauro Artistico e Archeologico | Scuola d'Arte Muraria



FORMA DESIGN



EXCLUSIVE
WALLPAPER



In occasione della Genova Design Week si potrà toccare mano la qualità e raffinatezza delle finiture Benjamin Moore, oppure addentrarsi in soluzioni tecniche di grande attualità che soddisfano le moderne esigenze di vivere in ambienti sani e confortevoli.

Saranno infatti presenti funzionari tecnici e consulenti a disposizione di chiunque sia interessato ad addentrarsi nel modo Benjamin Moore attraverso:

- l'esposizione interattiva;
- Cartelle colori e valige designer
- le brochure emozionali;
- gli strumenti digitali e i colorimetri portatili, indispensabili per i professionisti del colore.

In occasione della Genova Design Week, architetti, designer e general contractor potranno prenotare una visita informativa approfondita presso il loro studio o ufficio da parte di un funzionario Benjamin Moore.

CIV SARZANO

Piazza Renato Negri 4r - 16128 Genova

Piazza Renato Negri, è uno degli angoli più suggestivi del centro storico di Genova, nel cuore di un quartiere abitato fin dal VI secolo a. C., sotto la pavimentazione erano nascosti nell'argilla ossa e patelle di mare, con anfore e ceramiche varie di uso comune di epoca romana: un'area dove si stava volentieri già allora a consumare i pasti!

Infatti il territorio del Civ Sarzano - sant'Agostino ha due caratteristiche uniche e preziose: è sede del più antico insediamento della città di Genova ed ha una invidiabile posizione a picco sul mare e in pieno sole che ne hanno fatto nei secoli l'arroccata abitazione di un insediamento etrusco ligure per passare all'età romana e, dalla fine del primo millennio una residenza vescovile seguita da una ricca concentrazione di monasteri. La storia degli ultimi cent'anni ha visto un susseguirsi di eventi anche tragici che hanno portato ad iniziare il terzo millennio con nuovo volto:

una sede universitaria prestigiosa e affascinante e una vocazione residenziale e commerciale simpatica e articolata.

Sulla piazza si affacciano la chiesa di Sant'Agostino, di proprietà comunale, con la caratteristica facciata di pietra bianca e nera del medioevo locale, il Teatro della Tosse che occupa uno spazio nel quale esisteva il teatro di Sant'Agostino dal 1701, in cui debuttò Niccolò Paganini e Gilberto Govi vi fondò la sua compagnia. Al di là di stradone sant'Agostino inizia il grande complesso del Dipartimento di Architettura e Design, articolato in più edifici dalle caratteristiche uniche e dotato di un meraviglioso giardino pensile con vista sulla città. Tre attività commerciali sono aperte sulla piazza e contribuiscono a renderla animata e vivace.

Durante la Design Week il cuore della piazza ospiterà una installazione in cui il verde, realizzato a cura di Atelier Vertige dialogherà con alcuni oggetti di design del brand Formae a cura di Easy Design Corner.



FEDERICI SPACELAB

Federici Spacelab
Viale Brigata Bisagno 5 r - 16129 Genova
Tel: +39 010 0999700
info@federicispacelab.it
www.federicispacelab.it

Federici Spacelab è l'esclusivo showroom nel cuore di Genova dove scoprire la cucina come spazio funzionale, ispirato da un profondo design made in Italy.

All'interno di ogni modello si racchiudono creazioni dal sapore minimalista e una modularità che sfrutta al massimo gli spazi.

La proposta è caratterizzata da cucine di innovazione e design, non si parla solo di prodotti esclusivi ma idee e soluzioni all'avanguardia nelle tecnologie e meccanismi.

Federici Spacelab ha un team interno di architetti altamente specializzato nell'Interior Design che personalizza ogni percorso progettuale dalla cucina e living alla zona notte.

Il supporto di una struttura aziendale storica come Mobili Federici arricchisce la proposta di esperienza e affidabilità.

Il cuore dell'azienda è nella storica sede di Serra Riccò, con 2000mq di esposizione interamente dedicata all'arredamento per tutta la casa, con

le cucine, le camerette, la zona giorno e notte: un'esperienza totale di spazi dedicati all'arredamento che rende la proposta davvero completa e dove "mobili per amici" è il motto che si respira nell'aria.

Da qualche anno Mobili Federici è entrata nel cuore della zona commerciale di Genova, "zona campi" proprio di fronte all'ingresso dell'Ikea, con lo Store di cucine e con lo Store delle camere e camerette di Doimo Cityline.

Mancava la presenza nel centro città ed ecco perché è nato lo spazio di Spacelab: un luogo dove il punto di partenza è lo studio del progetto per poi personalizzare un prodotto di design e di alta qualità.



COLLETTIVA

Daniela Ceremigna

danielaceremigna@gmail.com
www.patternessence.com

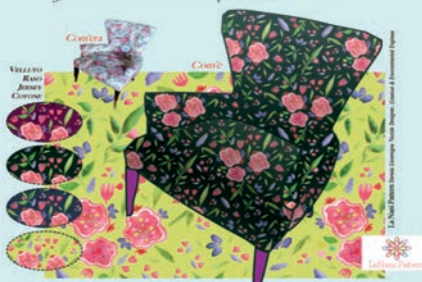


Sedute Per Terra

Per rinnovare e personalizzare la stoffa della tappezzeria e la carta da parati, è facile. Basta andare sullo Shop OnLine di La Nani Pattern e scegliere lo stile che fa per te, oppure scrivere a danielaceremigna@gmail.com per info e preventivo.

Hai voglia di un angolo della casa personalizzato e solo tuo?

- 1) Scegli l'oggetto che ami e che intendi rinnovare
- 2) Scegli la stoffa e la fantasia che verranno stampate per te
- 3) Ordina il rinnovo e la seduta personalizzata sarà tua.



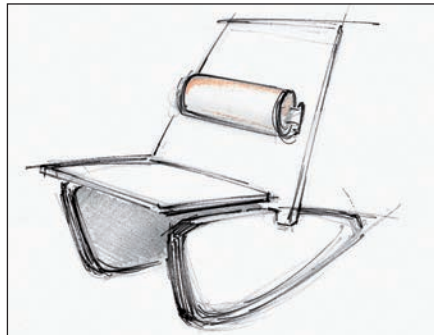
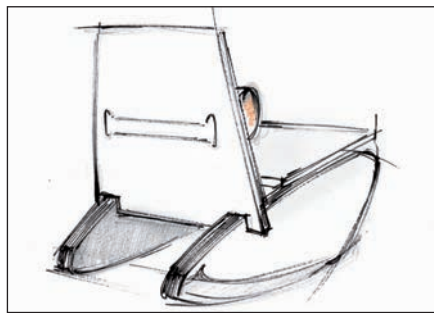
Design originale & Recupero di risorse
Meno rifiuti ingombranti e meno spreco di stoffa
Prodotti, Info & Costi: www.patternessence.com
Per preventivi invia i tuoi dati con
Foto e misure a: danielaceremigna@gmail.com
+ inchiostri ad acqua
+ riuso di scarti e plastiche
+ artigianato locale

Lorenzo Merani

lorenzomerani1961@libero.it
Cell: +39 347 4450144

Lorenzo Merani classe 1961 da sempre affascinato dalle forme, ho vissuto nel mondo della progettazione ancor prima di frequentare gli studi di architettura per poi approdare all'idea di artigiano designer, figura consolidata nel nord Europa, ma sconosciuta fino a vent'anni fa in Italia. Attingendo la mia esperienza da quell'universo progettuale che è stata la Bauhaus degli anni '30, penso che la forma e la funzione di un oggetto debbano assolutamente compenetrarsi per raggiungere il cosiddetto "stato dell'arte" fedele a quest'idea, ho creato "hutta", una poltroncina/dondolo composta solo da 5 pezzi e chiusa da un incastro e 4 bulloni in modo tale da poter essere venduta smontata (packaging ri-

dotto) e assemblata dal cliente abbassando i costi di produzione, stoccaggio e trasporto. Il mio intento è stato quello di creare una poltroncina dalle linee personali, comoda ed economica.



LRC Architettura Design

Via Cairoli 11/10 - 16124 Genova
Cell: +39 333 8260181
lrc@lrcarchitetturadesign.com

LRC Architettura Design® è uno studio di progettazione presente a Genova e Torino, nato nel 2017 dall'incontro di Laura Cerabona, Creative Art Designer e Roberta Caputi, Architetto. Il brand progetta complementi di arredo dal design unico, realizzati utilizzando materie prime ricercate ed ecosostenibili. Dall'idea al progetto, fino alla realizzazione, prendono vita piccole e grandi meraviglie capaci di valorizzare ciascun luogo in modo privilegiato, lasciando nulla al caso e valorizzando il dettaglio quale protagonista assoluto. La singolarità delle creazioni, spesso lavorate a mano, fa sì che ogni oggetto sia diverso dall'altro e possa essere realizzato anche su commissione così da essere in sintonia con la casa che lo accoglierà, nelle dimensioni e nei colori. LRC Architettura Design® partecipa alla GDW 2021, in via dei Giustiniani 12, con pezzi della colle-



zione Linea Natura: Land, specchio la cui cornice in tessuto è realizzata a mano con l'ausilio di una particolare tecnica e trattato con pigmenti naturali, la lampada Glowing Wood composta da un tronco naturale rinvenuto in un lago delle alte valli piemontesi e il paralume, interamente realizzato a mano, composto da tessuti naturali lavorati minuziosamente e pigmentati, e il puff Lettere Sedute che rappresenta un pezzo originale



creato per il Museo Officina della Scrittura Aurora di Torino in occasione della settimana mondiale del Design, anch'esso realizzato a mano. LRC Architettura Design® a Torino espone ai Magazzini Dock's Dora ospite presso l'atelier del "Mercante di Nuvole" dell'Architetto Franco Audrito. Da aprile 2021 LRC Architettura Design® è presente a Genova presso lo showroom DESEO gioielli e design italiano sito in piazza Campetto 22r al piano terra del Palazzo Imperiale, nel centro storico di Genova e non lontano dalla cattedrale di San Lorenzo.

TreP-PO/BO

info@wearepobo.com
www.wearepobo.com

PO/BO nasce come uno studio di design ibrido in cui ideazione e sviluppo coesistono e si intrecciano. Crediamo nell'innovazione come cardine del design, declinato in ogni suo aspetto, dalle forme, ai materiali alle tecnologie di produzione.



In quest'ultimo anno il processo di ricerca si è concentrato sulle possibilità offerte dai nuovi materiali e dall'applicazione in contesti e oggetti non convenzionali. FO/LD e UO/VR incarnano i risultati di questa sperimentazione. FO/LD per TREP+ è un progetto che trasforma la porta da un semplice blocco bidimensionale, da un'intercapedine tra gli spazi, ad oggetto complesso, con una connotazione più esplicita. La porta è, nei fatti, il primo elemento d'arredo che si incontra quando si varca una soglia, è una sorta di prologo formale all'ambiente che è al di là.



L'increspatura che rompe la continuità del pannello frontale di FO/LD è una sintesi delle forme dei tessuti, fatte di pieghe e sovrapposizioni che descrivono il profilo del corpo su cui sono posati, tesi in alcuni punti e pizzicati in altri. Il driver di ricerca di FO/LD è stato quello di trasformare la porta da oggetto strettamente funzionale ad elemento attivo, in grado di influire sull'ambiente circostante e sulla vita delle persone che lo abitano. La superficie della porta è trattata con ECOPUR®, un'eco-resina innovativa sviluppata da Oltremateria® che, oltre alle proprietà estetiche, unisce una funzione attiva di ionizzazione h24 migliorando la qualità dell'aria e aiuta a creare una barriera fisica alla proliferazione batterica. UO/VR per Surfer's Den è il frutto di una sperimentazione formale e materica. Lo shape della tavola è una sorta di omaggio a due "eroi" del mondo animale, il pinguino e l'emu, uccelli che non proveranno mai il piacere di librarsi in volo ma hanno imparato a dominare ciascuno il proprio elemento: il pinguino, goffo e lento, fende l'acqua come un siluro, l'emu, corre sulla nuda terra come un fulmine. UO/VR trasferisce sulla tavola la tattilità e la matericità di

una finitura non convenzionale come lo stucco, trasformandolo in una sorta di "uovo" che nasconde al suo interno un pulcino pronto a lanciarsi nel mondo. Lo skater, imparando con graffi e cadute, piano piano, romperà la dura crosta pietrosa che ricopre la sua tavola, lasciando trasparire la grafica che si cela al di sotto (la livrea del pinguino imperatore in un caso, dell'emu nell'altro), esattamente come un uccello che lotta con il guscio per uscire dall'uovo.

Galleria San Lorenzo al Ducale

info@galleriasanlorenzo.com
www.galleriasanlorenzo.com

Nata con specializzazione indirizzata alla grafica, da oltre trent'anni la Galleria San Lorenzo al Ducale offre anche una vasta collezione di pezzi unici dei maggiori artisti nazionali ed internazionali. La galleria organizza



abituamente mostre personali e collettive e partecipa inoltre ad eventi artistici e culturali, sia in Italia che all'estero. Propone inoltre una propria linea editoriale per le aziende, fornendo edizioni grafiche per congressi e manifestazioni.

Nell'ambito di Genova Design Week 2021, la Galleria San Lorenzo al Ducale presenta la scultura Welcome, appendiabiti da terra dell'artista Adriano Leverone. L'opera, in ardesia sagomata e scolpita e gres, misura cm. 180x37 ed è stata eseguita in unico esemplare. Negli ultimi anni le opere d'arte hanno trovato sempre maggior spazio all'interno delle abitazioni come ricercati complementi d'arredamento, diventando protagonisti di ogni ambiente, valorizzandolo e rendendolo unico.

La scultura-appendiabiti di Adriano Leverone, con le sue forme e linee originali, trasmette sensazioni inaspettate e profonde, rivelando il



gusto personale e il senso estetico del padrone di casa esaltando, nel contempo, lo stile dell'ambiente in cui viene inserito. Adriano Leverone, nato a Quiliano (SV) nel 1953, dopo la sua formazione ceramica a Faenza, nel 1973 inizia la sua attività espositiva. Dal 1979 tiene corsi di ceramica in Italia e all'estero. Esegue inoltre per Enti Pubblici diverse opere in gres, ardesia e bronzo. Durante la sua carriera artistica si aggiudica numerosi premi e riconoscimenti anche internazionali. Gli elementi di ispirazione, nel corso della sua ricerca artistica, sono diversificati a partire dagli anni '70 con riferimento ad elementi naturalistici, alle personalità (Autorità, Generali) per arrivare a quelli più recenti (Alati). L'essenza della sua ricerca artistica è la necessità di esprimere attraverso opere esperienze che identificano tematiche simboliche, vicende biografiche, proprie emozioni e reazioni interiori. L'espressività intrinseca delle opere, con il passare degli anni ed in particolare modo quelle realizzate recentemente, è fortemente caratterizzata da un marcato contrasto di conflittuale esistenza tra la levigatezza, la scabrosità e la tensione delle superfici che evidenziano le potenzialità tattili delle forme.

Martinelli Luce

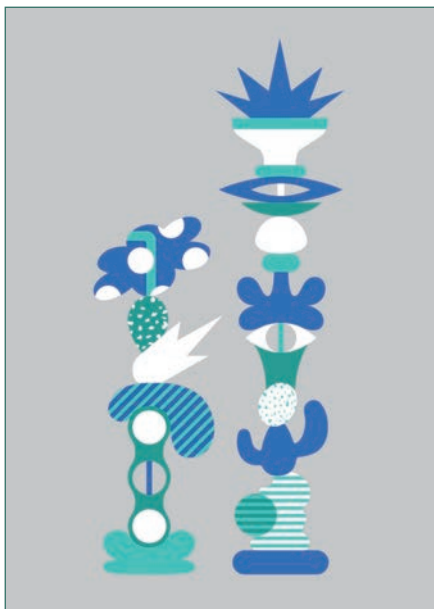
Progetto e realizzazione dell'illuminazione della Collettiva.



KIKI/BOUBA

Stefano Boccardo Fausto Montanari

Via Famagosta 2/13b - 16126 Genova
Cell: +39 346 220 9694
ste.boccardo@gmail.com
fausto.mnt@gmail.com
www.stefanoboccardo.it
www.faustomontanari.it



La natura in città è impreveduta, inaspettata e spiazzante. È l'erbaccia che nasce tra i ciottoli del selciato, l'edera che divora una facciata, il melograno al balcone. È un'interferenza nel paesaggio che altera o crea nuovi punti di vista. L'uomo stesso è natura ed il verde è a volte meno naturale di quanto lo sia un corpo. La natura è improvvisazione. La natura è forma e follia. Generati da un magico fagiolo due totem sorgono all'improvviso in un angolo di Piazza Sauli,

puntando verso il quadrato di cielo. Una linea dinamica, dalle forme in apparenza casuali, prova a sintetizzare in immagine i rumori e le melodie che convivono nella città. Gli strati si sovrappongono e si completano a vicenda, dialogano con le facciate e generano differenti letture date dal proprio vissuto individuale. Sono artificiali? Sono naturali? Sono parole recepite come immagini e la metafora di un'interazione ancestrale tra uomo e natura.



MADE IN dAD

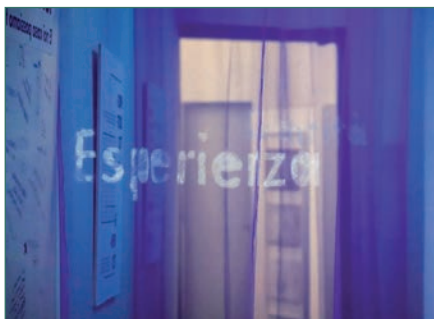
Dipartimento di Architettura e Design

La seconda edizione della Genova Design Week conferma nuovamente il sodalizio con il Dipartimento di Architettura e Design nell'esposizione del 'Made in DAD'.

Questa volta l'allestimento si incentra sulle tesi magistrali in Design Prodotto ed Evento sviluppate negli ultimi due anni accademici resi anomali dalla pandemia del Covid 19.

La Genova Design Week diviene quindi un riscatto, per quei laureati che hanno discusso la loro tesi tra le mura domestiche e finalmente possono avere l'opportunità di mostrare gli elaborati ad un pubblico ampio ed eterogeneo.

Le tematiche approfondite dalle tesi di laurea sono molto diverse, come



anche gli approcci e gli output finali, perché incarnano un'anima poliedrica del progetto contemporaneo che, dovendo affrontare tematiche complesse, inevitabilmente si avvale di più strumenti per poter affrontare le sfide dei nostri tempi in maniera dinamica ed efficace.



Vi saranno quindi tesi più teoriche di ricerca, altre più applicate di allestimenti ed eventi, altre ancora più sperimentali inerenti l'ideazione di prodotti o materiali, che sono poi le tre anime che caratterizzano la no-

stra Laurea Magistrale. L'esposizione si svolgerà non lontano dalla sede del nostro Dipartimento, nell'atrio dello storico palazzo che imponente si affaccia su piazza Embriaci con una meravigliosa balconata. L'allestimento si basa sull'idea di accompagnare ed accogliere il visitatore nel mondo della ricerca, un mondo immersivo, alcune volte considerato buio e complesso, che necessita continuamente di spalancare le porte al mondo esterno per arricchirsi di un proficuo scambio ed aggiornamento reciproco. All'interno si potranno consultare booklet illustrativi delle diverse tematiche affrontate e inoltre si potranno vedere ed ascoltare video che sintetizzeranno in uno storytelling evocativo gli approcci progettuali sviluppati. L'idea è quindi quella di creare un format che in maniera del tutto indipendente dal tema dell'edizione 'La città che foglia e fiora' possa creare un link e un appuntamento con la città e con il mondo del design capace di rinnovarsi e dare risposte 'sempreverdi' nel dibattito culturale del nostro tempo.

Stefania Toro Giorgia Brusemini

“MOLECULE I MODULAR GREEN SPACE”

Installazione di:

Stefania Toro-Condiviso - ADI delegazione Liguria
Partner: Comunità San Benedetto al Porto ATS, Il Rastrello coop. Soc. a r.l. - ONLUS
Collaborazione con: SATURA Palazzo Stella

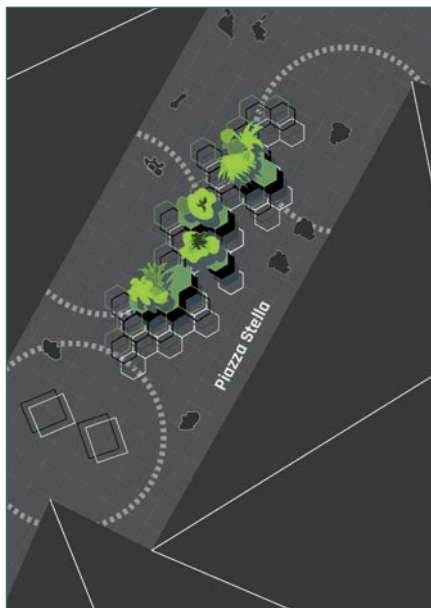
“HACKING WITH LIGHT...al calar della sera”

Installazione di Giorgia Brusemini

design partner: Moroso, con Shadowy by Tord Boontje trasformata in una speciale seduta da esterno per la lettura in notturna.
Partner tecnico dell'illuminazione: formalighting

CONDIVISO con la lighting designer Stefania Toro propone insieme ad ADI delegazione Liguria (anche membro del comitato scientifico di tutta la Design Week) un'installazione di design legata al tema green e convivialità.

In Piazza Stella a Genova si concretizzerà l'installazione “**MOLECULE I MODULAR GREEN SPACE**” un salotto all'aperto, composto da sedute e aree verdi, finalizzato a riportare le persone all'aperto per vedersi e dialogare dal vivo. Una proposta attuale, che porta al centro il tema della necessità di riappropriarsi degli spazi urbani, per troppo tempo lasciati all'abbandono.



Si vuole immaginare questa piccola piazza urbana come un salotto en plein air.

Con l'intento di rafforzare il messaggio, verrà ospitata all'interno dell'allestimento, l'installazione “**HACKING WITH LIGHT...al calar della sera**” della designer Giorgia Brusemini. Presentata nel 2020 durante la Udine Design Week e recentemente selezionata nella shortlisted 2020 dei Darc Awards, oggi è alla sua prima tappa

itinerante: all'imbrunire rivelerà scenari luminosi inediti a testimonianza che design e illuminazione possono “indicare nuove vie gentili per far vivere lo spazio urbano anche dopo il tramonto, rendendo accessibili spazi inutilizzati e invitando a nuove pratiche di socializzazione”. Nei quattro giorni della Genova Design Week, ogni sera l'installazione diventerà palcoscenico, ospitando interviste e speciali talks sul tema design, lighting design e rigenerazione urbana.



Ulteriori info:

Stefania Toro
eventi@condiviso.coop
www.condiviso.coop

Giorgia Brusemini
press@ognicasailluminata.com
www.ognicasailluminata.com

PICCOLI

Piccoli S.r.l.

Via Einstein, 6 Z.I. - 30033 Noale - Venezia

Tel: +39 041 440895

info@piccolisrl.it

www.piccolisrl.it

La Piccoli srl rappresenta una delle più importanti realtà italiane nel settore della torneria in lastra metallica. Lavoriamo lamiera di ferro, lamiera micro-forata, rame, ottone, alluminio, acciaio inossidabile, argento per produrre elementi particolari di alta qualità destinati al mercato della sub-fornitura. Seguiamo ogni articolo con la massima cura durante tutto l'iter produttivo; costruiamo internamente anche le attrezzature necessarie partendo da disegni forniti dal cliente e li realizziamo nei materiali richiesti.



La nostra produzione si rivolge soprattutto verso i seguenti settori: illuminazione, coppe e trofei, arredamento contract, subfornitura meccanica, attrezzatura da bar, oggettistica e articoli da regalo. Nel nostro sito internet www.piccolisrl.it potete trovare una parte degli articoli di nostra realizzazione.

Vi aspettiamo nella nostra sede di Noale in provincia di Venezia.



POLLERICINQUE villaconceptstore

Via Polleri, 5R - 16125 Genova
E-mail: info@polleri5.it
Tel: +39 010 8949399
Sito: www.polleri5.it
Social: @pollericinque

PERSONALE

Mauro Valsecchi:
interior designer, consulente di vendita
E-mail: mauro.valsecchi@polleri5.it
Tel: 010 8949321 - Cell: 377 1602505

Maurizio Marcenaro: consulente di vendita
E-mail: maurizio.marcenaro@polleri5.it
Tel: 010 8949323 - Cell: 348 8939285

Monica Casaleggio:
consulente di vendita, promoter
E-mail: monica.casaleggio@polleri5.it
Tel: 010 8949335 - Cell: 350 0452433

Alle porte del centro storico di Genova nasce il primo Concept Store Villa. Il brand POLLERICINQUE diventa un contenitore esclusivo in cui esplorare un nuovo modo di vivere la casa e l'ambiente bagno, incentrato sulla persona e sul concetto di benessere. Progetto di ampio respiro, POLLERICINQUE si discosta nettamente dal tipico showroom di prodotto, andando oltre la pura esposizione di marchi e collezioni

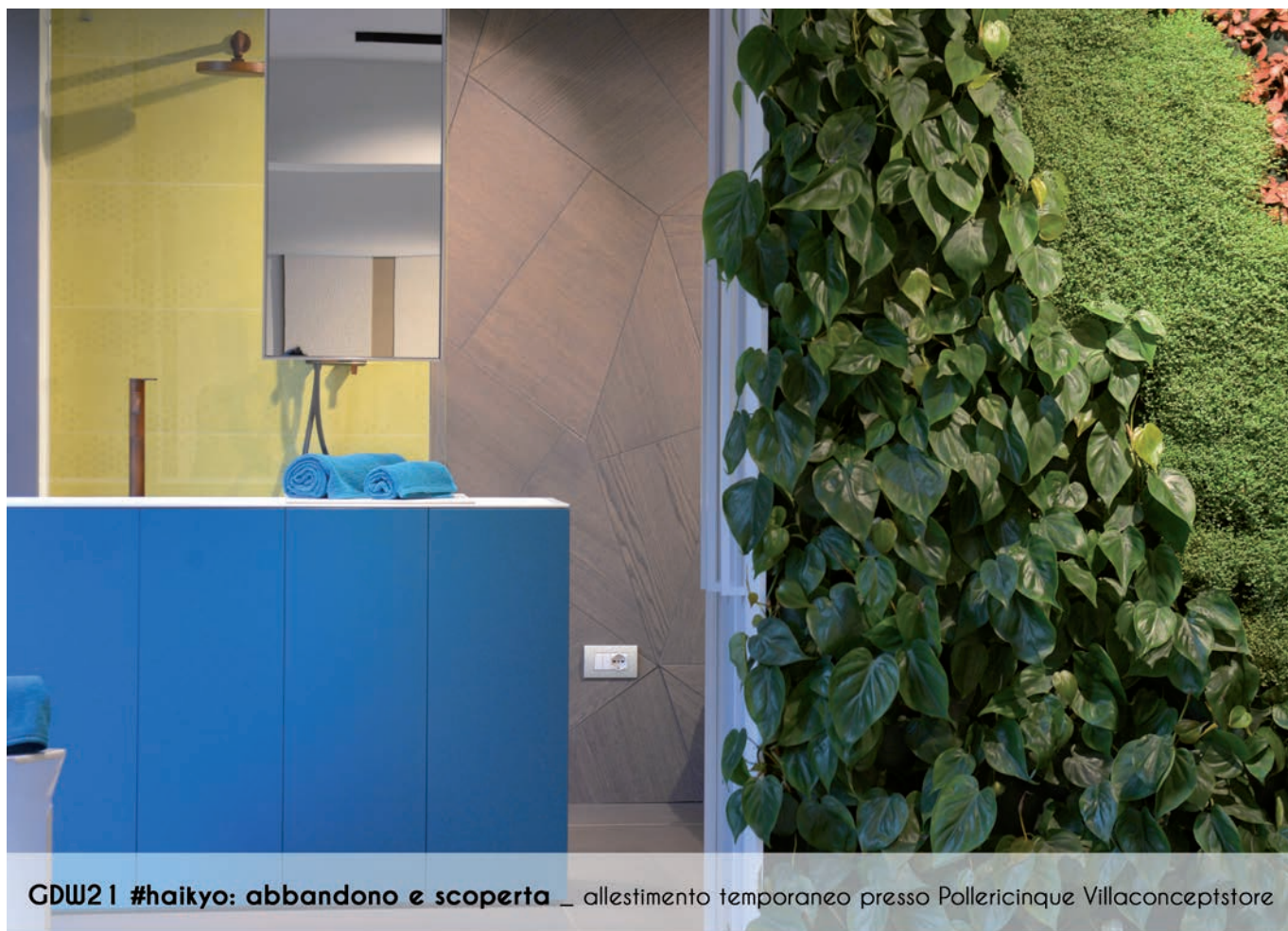
per il bagno, abbracciando la filosofia del total look, della sartorialità e della contaminazione tra ceramiche, marmi, pietre, resine, smalti e pitture decorative, metalli e tessuti; il tutto arricchito da una selezione insolita di complementi d'arredo, oggetticoni e sistemi custom made. Un vero "Concept store" per l'architettura e l'interior; in cui offrire al professionista gli strumenti e le conoscenze per una progettazione partecipata e al privato un luogo emozionale in cui immergersi e trarre ispirazione.



Crocevia di spunti e stimoli è inoltre una location aperta alla città per iniziative culturali ed artistiche. Lo spazio espositivo di 300mq, sviluppato su due piani, si articola in un percorso suggestivo ed emozionale attraverso 14 stanze, ciascuna con un proprio mood. In occasione della



Genova Design Week 2021 abbiamo immaginato un percorso suggestivo scandito da oggetti del vivere quotidiano sopraffatti dalla vegetazione. Interpreti dell'abitare contemporaneo incentrato sul benessere della persona, sulla ritualità della cura di corpo e mente. Oggetti dall'alto contenuto tecnologico e di design, attenti alle nuove istanze di sostenibilità ambientale.



ARCHIMIA

Angela Gambardella
Letizia Masciotta
Nicoletta Rossi
Francesca Sposetti

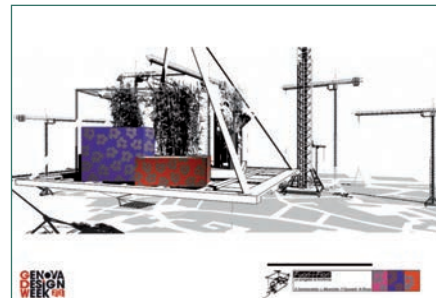
info@angelagambardella.it
letiziamasciotta@gmail.com
francesca.sposetti@libero.it
info@nicolettarossi.it

Il dehor che proponiamo è composto da elementi di arredo per spazi pubblici, pensato per creare un punto di riposo e convivialità nell'ambiente urbano. Nel contesto in cui lo presentiamo, il tessuto storico ed esattamente la piazza S. Bernardo, la composizione si inserisce in modo dirompente, quasi dissacrante, grazie all'utilizzo di colori accesi dei laminati ABET. Fuori-i-Fiori è composto da una pedana in legno delle dimensioni 260x260 cm, sulla quale si inseriscono alcuni volumi con diverse



funzioni: un bancone, tre sedute di altezze differenti e due vasche di contenimento per le piante. La libera installazione nello spazio consente di sedersi sui vari lati della composizione, realizzando postazioni frontali o schiena a schiena. All'interno delle vasche sono inserite cassette con bamboo, in modo da formare alti schermi vegetali che creano angoli più intimi. Le facce dei volumi sono rivestite dal laminato della ABET, Fiore pop, disegnato da Paola Navone. L'azienda opera da sempre nel pieno rispetto dell'ambiente, facendo un uso attento e responsabile delle risorse naturali. Infatti ha conseguito entrambe le certificazioni volontarie per la "Catena di Custodia", le quali garantiscono che il prodotto finito sia stato realizzato utilizzando esclusivamente materiali provenienti da foreste gestite in maniera responsabile/sostenibile. Dalla pedana fuoriescono le tubazioni arancioni in PVC, le cui derivazioni, poste sulla sommità, simulano le biforcazioni degli steli dei fiori ed ivi alloggiano le piante di Hedera helix e Gaura rosa. A completamento della composizione sono posizionati i portali in ferro che incorniciano le facciate presenti, quinte scenografiche di collegamento tra design all'ambiente storico in cui s'inserisce. Archimia è il nome dello spazio in cui quattro architetture genovesi fanno confluire le loro differenti visioni, dando vita ad un laboratorio di idee. Questo è un luogo di lavoro in cui ci si occupa di

architettura, interior, landscape e design, ma spesso diventa luogo di ricerca nel quale far convergere forze creative sinergiche e punto d'incontro, nonché di scambio, tra le persone. L'installazione presentata a Euroflora 2018, primo premio del concorso dedicato ai progettisti, è stata donata a Genova e si trova in Corso Italia.



CAMPORA Mobili dal 1950.

Via Isocorte 21 R, Pontedecimo (GE)
Tel. +39 010 714465
info@camporamobili.it
www.camporamobili.it

Il negozio di mobili CAMPORA rappresenta una garanzia nel mondo dell'arredamento. Nato come laboratorio di falegnameria fondata nel 1950 da papà Attilio, la ditta ha mantenuto il suo carattere familiare sapendosi adeguare all'evoluzione del tempo e alle mutevoli regole abitative. Capacità, serietà, competenza, sono le parole chiave della nostra capacità creativa che mettiamo a disposizione dei nostri clienti. Valdesign lancia la cucina Logica per esprimere al massimo le potenzialità di una cucina caratterizzata da apertura con



gola. Si declina in numerose varianti compositive per le più sofisticate esigenze estetiche e, nella composizione con isola, la gola percorre il prodotto senza interruzioni. Il top in pietra naturale K-PROOF ed il piano cottura ad induzione con cappa integrata NikolaTesla caratterizzano ed impreziosiscono la composizione. Presotto presenta: Il tavolo Nimnbo tondo con basamento di grande dinamicità, il cui design dal grande impatto visivo vive anche nell'apparente contrasto tra spazio vuoto e solida stabilità della struttura. Il piano in marmo nero marquinia contribuisce a renderlo elegante e senza tempo.

Valdesign: Logica L90
Presotto: tavolo Nimnbo
Presotto: madia Match
Presotto: libreria Tower

La madia Match, un suggestivo equilibrio geometrico, nato dall'incontro di materiali diversi e dalle differenze di spessore. Ante lisce e uniformi in finitura laccata vengono affiancate da ante "speciali", incorniciate da telai metallici, con pannello rientrante dedicato all'inserimento di finiture preziose. Una brillante intuizione estetica, piacevole gioco di contrasti visuali e tattili. La libreria Tower, un'intera struttura in metallo, disegnata per evocare una sensazione di irregolare leggerezza. I ripiani, sottili come dei fogli, vengono sospesi grazie a leggeri sostegni che disegnano

un'alternanza di linee verticali ed orizzontali, racchiuse da una cornice ben definita. La versione freestanding, ancorata a terra da un basamento in marmo bianco carrara.



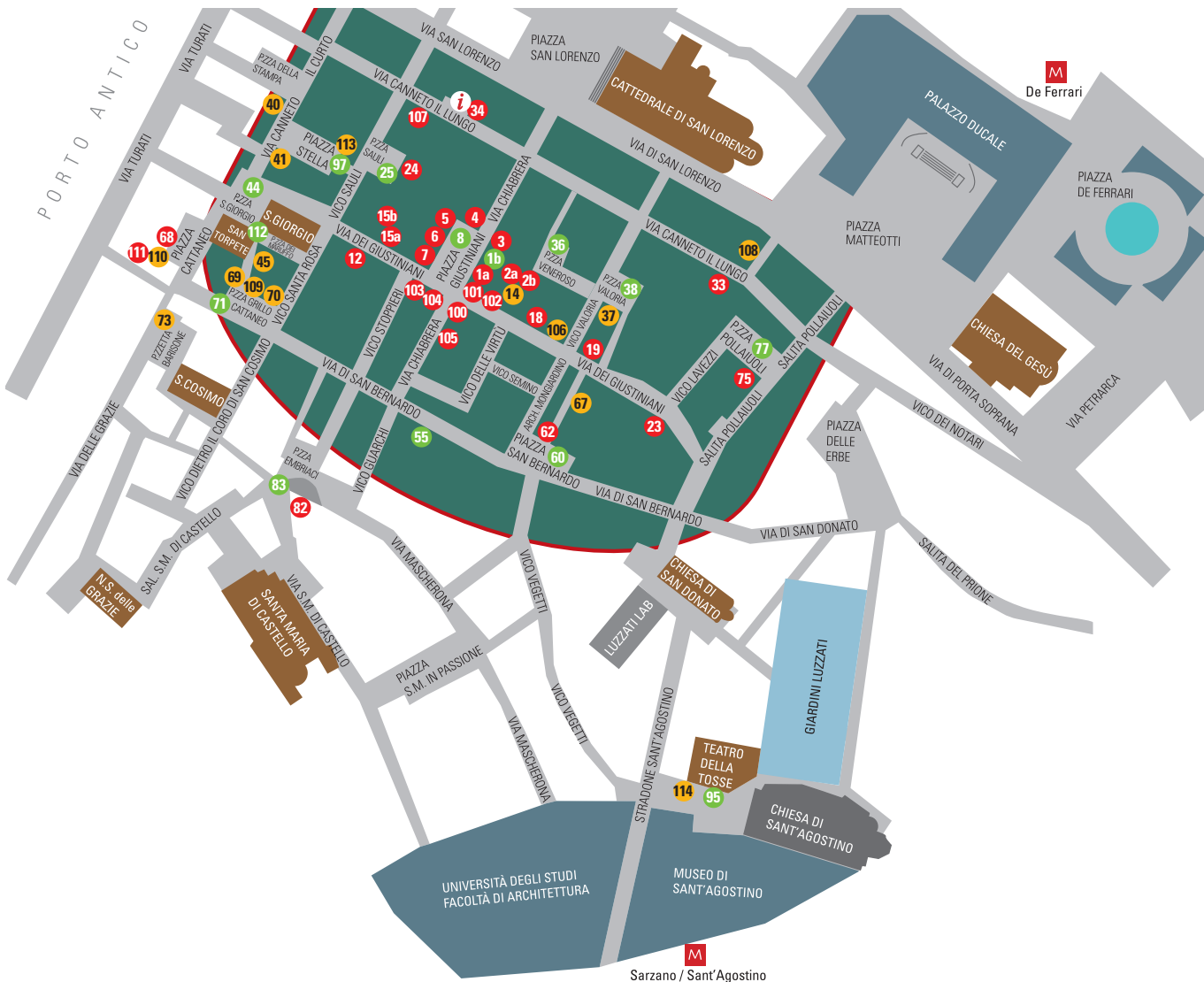
ESPOSITORI E INSTALLAZIONI NEL DISTRETTO DEL DESIGN

- 1A Gi.Vi. » Via Chiabrera 7 » PALAZZO SALUZZO GRANELLO
- 1B Euroflora » Via Chiabrera 7 » PALAZZO SALUZZO GRANELLO
- 2A Project - Chroma - Dixpari » via Chiabrera 7, piano nobile » PALAZZO SALUZZO GRANELLO
- 2B Boero » Via Chiabrera 7, piano nobile » PALAZZO SALUZZO GRANELLO
- 3 Schenone » Via Chiabrera 33 R » PALAZZO SALUZZO GRANELLO
- 4 Cava Divani - Martinelli Luce » Piazza Dei Giustiniani 44 R » PALAZZO MARC'ANTONIO GIUSTINIANI
- 5 Forma Design » Piazza Dei Giustiniani, atrio minore » PALAZZO MARC'ANTONIO GIUSTINIANI
- 6 Entry news » Piazza Dei Giustiniani 6 » PALAZZO MARC'ANTONIO GIUSTINIANI
- 7 Spazio Giustiniani - Pianca - The Cut Kitchen - Baxter » Piazza Dei Giustiniani 30 » PALAZZO MARC'ANTONIO GIUSTINIANI
- 8 Emu - D. Home » Piazza Dei Giustiniani
- 100 Jungle Room_Lifetime Kidsrooms » Via dei Giustiniani 29 R
- 101 Martina Gallini » Via Chiabrera 23 R » PALAZZO SALUZZO GRANELLO
- 102 Robin Rizzini » Via Dei Giustiniani 42 R
- 15B Collettiva: Ceremigna - Merani - LRC - Galleria San Lorenzo al Ducale - PO/BO - Giusy Chiolo - Marzio Vignolo » Via Dei Giustiniani 12
- 15B Walter Cesarini - Mauro Casalino, libro d'artista » Via Dei Giustiniani 12
- 15B Il Design del fare Cinema, collezione cinematografica Stefano Pittaluga » Via Dei Giustiniani 12
- 15A Martinelli Luce Collettiva » Via Dei Giustiniani 12
- 15A Esposizione Award Spazio Giustiniani » Via Dei Giustiniani 12
- 15A Corner della Stampa » Via Dei Giustiniani 12
- 12 Enterstudio - Riviera - Arlandi » Via dei Giustiniani 9
- 103 Project - Chroma - Dixpari » Via dei Giustiniani 23 R
- 104 Johanna Wall - Eden Embafrash » Via dei Giustiniani 25-27 R
- 105 Diapason Genova » Via Chiabrera 15
- 18 I mobili di Campora - Fratelli Rivera » Via dei Giustiniani 18
- 19 Marco Garelo » Via dei Giustiniani 18 B » PALAZZO SOPRANIS
- 36 LIPU - Garden Club » Piazza Veneroso
- 38 Musica dal vivo » Piazza Valoria
- 23 Angela Gambardella - Enrica Ferrari - Amanda Kimoto » Via dei Giustiniani 25
- 24 Dimore Chiavari » Piazza Sauli 5
- 25 Stefano Boccardo » Piazza Sauli
- 107 Virginia Cafiero » Via Canneto il Lungo 29 R
- 34 Spazio Canneto » Via Canneto il Lungo 38 R
- 33 Chiavarese Arredamenti » Via Canneto il Lungo 31 » PALAZZO SPINOLA SERRA
- 62 Tecnospot » Piazza San Bernardo 26 » PALAZZO SALVAGO
- 60 Archimia: Angela Gambardella - Letizia Masciotta - Nicoletta Rossi - Francesca Sposetti » Piazza San Bernardo
- 55 Spazio Talk - Martinelli Luce » Via San Bernardo 19 » PALAZZO MARC'ANTONIO SAULI
- 71 Riccardo Monte » Piazza Grillo Cattaneo
- 68 Stiloffice » Piazza Cattaneo 26 » PALAZZO CATTANEO
- 111 Aurelia Costa » Piazza Cattaneo 26, piano nobile » PALAZZO CATTANEO
- 112 Francesco Garofalo » Piazza dei Maruffo
- 44 Milena Matteini - FAI » Piazza San Giorgio
- 97 Stefania Toro (ADI) - Giorgia Busemini » Piazza Stella
- 75 Piccoli » Piazza Pollaiuoli 8
- 77 dAD » Piazza Pollaiuoli
- 82 Made in dAD » Piazza Embriaci 5
- 83 Musica dal vivo » Piazza Embriaci
- 95 Easy Design Corner - Civ Sarzano » Piazza Negri

ESPOSITORI IN CITTÀ

- A** Pollericinque villaconceptstore » Via Polleri 5 R - Genova
- B** Federici » Via Fratelli Canepa 140 - Serra Riccò - Genova
- C1** Progetti Arredamenti » Via Alla Porta Degli Archi 22R - Genova
- C2** Progetti Arredamenti » Via Giosuè Carducci 13 R - Genova
- D** Campora studio d'interni » Via Gallino Natale 17/C - Genova
- E** Easy Design Corner » Piazza Renato Negri 4r - 16123 Genova
- F** La Bottega del materasso » Via Renata Bianchi 44 - 16152 Genova

PLANIMETRIA DEL DISTRETTO DEL DESIGN



EVENTI E ATTIVITÀ NEL DISTRETTO DEL DESIGN

- 14 37 40 41 45 67 69 70 73 106 108 109 110 113 114

LEGENDA

- Espositori
- Installazioni
- Eventi e attività nel distretto
- i Info Point Distretto del Design » Via Canneto il Lungo 38 R

EASY DESIGN CORNER

Piazza Renato Negri 4r - 16123 Genova
Tel: +39 010 3751694
archisetshop@gmail.com

Easy design corner è un concept store di cartoleria creativa, in un angolo tra piazza Renato Negri e vico del Teatro nazionale, a pochi metri dal Teatro della Tosse e dal DAD (d'altronde dalla facoltà di Architettura sono uscite entrambe le socie) funziona come un angolo dove creativi e oggetti si incontrano e si stimolano a vicenda e le due realtà dialogano alla grande! È stato aperto nella primavera 2020 e sta navigando con la forza dell'entusiasmo nelle acque di un tempo burrascoso e pieno di nuovi orizzonti, scrutando e scegliendo tra penne e quaderni, wa-



shitape e bullet journal, idee regalo sostenibili e divertenti e soprattutto opere dei creativi che bazzicano qui intorno. Easy Design Corner nella Design Week presenta alcuni oggetti di una delle ditte che ha scelto fin da subito per la qualità del design e la raffinatezza della produzione: il marchio Formae - Carmet. Nel cuore delle valli aretine, il brand Formae prende vita dall'entusiasmo della nuova generazione di un'impresa di famiglia, dai ricordi d'infanzia che portano l'odore del ferro molato e dalla consapevolezza delle infinite possibilità di applicazione del metallo, per proporre complementi d'arredo dall'anima giocosa ed essenziale. Il mondo Formae si configura in oggetti composti da semilavorati industriali reinterpretati alla luce di un gesto artigianale - taglio laser, saldatura, giunzione meccanica, curvatura manuale, punzonatura - che ne ingentilisce e personalizza la lavorazione. In ogni prodotto rimane in questo modo l'eco di un'estetica industriale, cui fa da contrappunto una sapiente attività manuale in grado di attualizzarne le forme, creando di volta in volta dettagli autentici e originali. Il passaggio finale della verniciatura conferisce poi agli oggetti una texture dall'effetto poroso, che permette a ciascun colore utilizzato



di mantenere una nota calda e tattile. Le collezioni Formae sono contraddistinte da una palette cromatica dai toni pastello ma al tempo stesso calda e vibrante, al confine tra il mare del Nord e il Mediterraneo. Ogni complemento suggerisce una modalità dell'abitare più rilassata e conviviale: la spiccata funzionalità li avvicina al fare quotidiano di chi li utilizza, senza rinunciare ad un'attitudine pop, gioiosa, essenziale.



SIDOTI

fashion concept store

via di Canneto il Lungo 42r
Genova (GE), Italia.

  sidoti fashion concept store
sidoti@sidotifashion.com
www.sidotifashion.com



TECNO SPOT ILLUMINAZIONE

Di Ravera Paolo & C.
Via Fieschi 62R - 16121 Genova
Tel. +39 010.553.49.39
info@tecnospot.com
www.tecnospot.com

Tecnospot mette a disposizione la propria l'esperienza per offrirvi consulenza nella scelta dei prodotti più adeguati alle vostre esigenze. la nostra mission è rendervi partecipi di un'esperienza nuova, un approccio alla luce che possa soddisfare l'eleganza di design ricercati e la resa lu-



minosa. Nel nostro showroom troverete un estratto delle migliori marche e la giusta competenza. Potrete apprezzare la nostra esposizione in un ambiente piacevole, dall'aspetto neutro, dove le lampade possono dare il meglio di sé. La luce sfiora l'arte e nella vasta gamma di prodotti potrete trovare autentici pezzi d'arte. Marchi che hanno fatto del canone estetico e dell'osare il loro brand.



PROJECT THE SIGN

Via Attilio Bonanni, 31
01033 Civita Castellana (VT)
Tel. +39 0761 598066
www.projectthesign.it

Punta di diamante della creatività artigianale italiana, Project the Sign crea termoarredi completamente in ceramica altamente tecnologici ed esteticamente raffinati e innovativi, con antica sapienza e profonda conoscenza della materia.

Project the Sign ha sede a Civita Castellana, in provincia di Viterbo, dove l'arte della ceramica ha secoli di storia e dove si è imposta una produzione industriale e artigianale di alto valore internazionale. Proprio lo stretto connubio tra capacità produttiva, ricerca tecnologica e progettazione ha dato modo a Project the ceramica unici al mondo.

La stretta collaborazione con designer, architetti e artisti porta alla creazione di prodotti originali, personalizzati con colori, grafiche e lavorazioni particolari. Nasce così la linea "heatArt" - l'arte del calore in ceramica - per cui le forme di Project the Sign diventano la tela su cui i migliori artisti selezionati esprimono la

loro arte, proposte in un solo esemplare o in serie limitate, per un arredo esclusivo e irripetibile. I termoarredi Project the Sign sono funzionanti con sistema elettrico o idraulico, forme e prototipi sono registrati e certificati, la cura del design e l'evoluzione creativa hanno permesso a Project the Sign di produrre raffinati e pregiati elementi riscaldanti per ogni tipo di ambiente.

Inoltre potete venire ad ammirare i nostri termoarredi esposti presso il



CAD Creativity Art Design, a Genova, palazzo dei Rolli Saluzzo in Via Chiabrera 7/2, piano nobile, per tutto l'anno.



MARCO GARELLO: Atelier

Via Pierino Belli 14B
12051 Alba (CN) - 16121 Genova
Tel. +39 335 7618324
info@marcogarello.com
www.marcogarello.com

Mi chiamo Marco Garelo, sono di Genova ma vivo in Piemonte, ad Alba, da oltre 30 anni. La mia passione creativa penso sia sempre esistita perché, fin da ragazzo, amavo costruire oggetti ed anche mobili quali tavolini e cassettiere che progettavo io stesso. Col tempo si è aggiunta la passione per la pittura, sfociata in questi ultimi anni, nella creazione di oggetti d'arredo che de-



coro e ricopro di resina per dare brillantezza e resistenza. Uso materiali di recupero, soprattutto pannelli isolanti, usati nei cantieri edili, ai quali do un nuovo uso e una nuova vita trasformandoli in vassoi, oggetti d'arredo, piccoli "paravento" per celare altro materiale di recupero quali barattoli, bottiglie che possono essere riciclati come vasi o anche piccoli contenitori in cartone da convertire in svuota tasche. La decorazione richiama i miei quadri, sempre fatti su pannelli isolanti recuperati dall'edilizia ma molto più sottili. I motivi variano secondo i periodi e lo stato d'animo: negli anni sono passato dal-



l'etnico, al geometrico, al barocco e, ultimante a motivi di ispirazione aborigena australiana nonché alle foglie e frutta di ispirazione latino americana. Sono indubbiamente influenzato dai tantissimi viaggi che ho fatto e che faccio: mi arricchiscono ogni volta di nuove esperienze, visioni e conoscenze che hanno un valore inestimabile. Col mio design voglio semplicemente trasmettere emozioni positive, piacere per la vista e il 'desiderio' di possedere un mio oggetto.

FRATELLI RIVERA

Piazza G. Marconi 33 r - 16014 Campomorone
Tel: +39 010 781550
Via Bartolomeo Parodi 84-86r - 16014 Ceranesi
Tel: +39 010 4209318
Via del Mulino 9 - 16014 Campomorone
Tel: +39 010 7964786
info@fratellirivera.it
www.fratellirivera.it

La Fratelli Rivera espone a questa manifestazione di design nel cuore e nella parte più antica di Genova i suoi prodotti con soluzioni per l'outdoor, per l'arredamento e la convivialità delle case liguri. Uniamo un grande design ad una praticità d'uso per qualunque ambiente. Barbecue delle marche più prestigiose nel panorama della cucina all'aperto: dal barbecue a legna, il più tradizionale, al barbecue dal design innovativo: Alfa Pizza Clementi, che fanno diventare i nostri amici degli abili fornai. Barbecue a gas della Broil King, Na-



poleon e Weber che creano a tutti i livelli dei griller patentati. Da quest'anno inoltre, la nostra offerta si amplia con le cucine da esterno della outdoor kitchen, Cucine Fanesi e barbecue in muratura Palazzetti. A corredo dell'offerta non possono mancare una vastissima gamma di pavimentazione: dalle piastrelle da 2 cm al decking delle migliori marche. Per la copertura e l'ombreggiamento dei vostri spazi, vi offriamo pergole e vele ombreggianti a marchio Corradi. Il tutto supportato dalla consulenza, trasporto e montaggio del nostro personale specializzato. La nostra azienda presente nel settore dal 1948, è concessionaria di molti prodotti per la provincia di Genova e per alcuni marchi concessionaria per la Liguria. Vi attendiamo per una visita alla manifestazione nel centro storico di Genova e presso i nostri showroom di Campomorone e Ceranesi.



VIRGINIA CAFIERO Artista/Designer

Cell: +39 347 5958076
virginiacaffiero@libero.it

NATURA - COME FOGLIA

Il mio percorso artistico prende avvio da una riflessione sull'uso specifico di erbe, foglie e fiori e dalla ricerca sull'utilizzo delle piante tintorie usate per colorare carta e stoffa. Nel tempo ho sperimentato tecniche diverse, ma non ricordo da quando e per quale impalpabile curiosità sia nato il mio interesse per la cultura orientale, in particolare per



quella giapponese. Nelle mie opere in maniera più o meno evidente c'è sempre stato un riferimento a quel mondo così lontano. Restando fedele alla mia concezione di ricerca, ho approfondito vari temi, le tradizioni, le poesie haiku, i tessuti, la carta. Ho rielaborato nelle mie opere questo mondo affascinante e misterioso. Sono nati così "racconti visivi" ricchi di poesia. Attenta alla composizione e all'essenzialità delle forme e dei colori, ho cercato di mantenere l'armonia e la raffinatezza propria di questa cultura. Con l'uso dei filtri del the sono nate eteree installazioni, nei ricercati kimono ho inserito con delicatezza fiori, sinuose carpe, paesaggi e stampe botaniche. Nelle precise piegature degli origami ho cercato di far rivivere questo mondo che sembra essersi fermato nel tempo, ma che esiste e palpita di vita. Quanti interrogativi, conoscenze diverse.

L'arte contemporanea vive momenti di dubbi e discussioni, come occidentale portare avanti un discorso di confronto e rivisitazione di una cultura così diversa non è stato facile. Sensibilità personale, passione e determinazione sono componenti che aiutano a credere, a sostenere un percorso, indipendentemente dalle mode e dai giochi di mercato. Nell'arte come in natura non dovrebbero esistere barriere. Una foglia, un

fiore, splendidi per forma e colore, un regalo della Natura, grazie ad una tecnica misteriosa ed alchemica sono riuscita a trattenere il tempo e ritrovarli impressi per sempre sulla carta e sulla stoffa. Uso solo prodotti naturali, nulla di chimico in pieno rispetto dell'ambiente. Predispongo il materiale raccolto sul manufatto, a questo punto fantasia e creatività spaziano, perché in base a quello che desidero realizzare avviene la composizione. Riesco ad effettuare una stampa botanica che riproduce fedelmente forma e colori. Qualche volta aggiungo altre tinte naturali estratte dalle piante, dai fiori o radici, sino ad ottenere sfumature particolari. Una ricerca continua ricca di stimoli e curiosità.



RICCARDO MONTE Architetto

Ornavasso, VB
riccardomonte@gmail.com
Tel: +39 366 3645822
www.riccardomonte.com

Secondo Aristotele l'arte è imitazione della natura. Ma, da sempre, esiste un'altra strada che l'artista può percorrere, quella che parte dalle manifestazioni della natura per estrarne la bellezza intrinseca. Fidia, il più grande artista dell'antica Grecia, scoprì che alcuni algoritmi che descrivono in forma matematica le dimensioni geometriche della realtà potevano essere applicati al disegno per "estrarre bellezza": in particolare la sezione aurea - o proporzione divina - è un algoritmo che se usato - per esempio - nella costruzione di un rettangolo fa dire a chi lo guarda, infallibilmente, che quel rettangolo è più bello degli altri. L'arte del Rinascimento che si è ispirata alla grande tradizione classica ha usato molto la proporzione aurea in pittura e nei disegni architettonici, con i risultati artistici che conosciamo. E proprio per la loro capacità di dialogare con la natura e con le sue leggi i grandi artisti rinascimentali sono stati quasi

sempre anche grandi artigiani, anzi sono stati grandi artisti proprio perché, prima di tutto, grandi artigiani. Il gesto creativo di Riccardo Monte, architetto, designer, artista maker, si inserisce in questa antica tradizione dell'Homo Faber rinascimentale e si manifesta in questa sua capacità di vedere la bellezza fra le pieghe della natura e riuscire a disvelarla. Per Riccardo il legno è un grande libro che, attraverso le sue venature, i suoi



nodi, l'agglomerarsi potente delle sue fibre, parla della forza invincibile del tempo, dell'eterna trasformazione della materia in cui nulla si crea, nulla si distrugge, tutto si trasforma. Per la Genova Design Week Riccardo porta in città un lavoro che ha radici nel suo territorio, un territorio di montagna dove secoli fa il popolo Walser decise di insediarsi. In Piazza Grillo Cattaneo Riccardo crea delle sedute in legno che esprimono valori



di essenzialità, autenticità e un forte legame con la cultura e architettura delle Alpi. Il fuoco, utilizzato come finitura secondo l'antica tecnica della carbonizzazione, conferisce al legno un aspetto contemporaneo enfatizzandone tutta la sua bellezza in modo semplice e naturale.

"Vorrei portare un pezzo di Alpi in centro a Genova, vorrei che la gente si sedesse per riflettere, leggere un libro o chiudere gli occhi e pensare, vorrei che toccassero il legno, vorrei che ne percepissero l'energia e magia, vorrei che ne apprezzassero la fantastica bellezza".



FABRIZIO PARODI AGENZIE Stilofficedesign

Fabrizio Parodi Agenzie
Viale Brigata Bisagno, 15r - 16100 Genova
Tel: +39 010 542518 - Cell. +39 393 9408724
info@stilofficedesign.com
www.stilofficedesign.com

Il design ridisegna gli spazi di lavoro: più distanze tra una postazione e l'altra cercando di mantenere la stessa connessione tra i lavoratori. Il professionista si dedica quindi alla progettazione ed alla realizzazione di spazi di lavoro altamente qualitativi in materia di vivibilità cercando partner che garantiscano il risultato ottimale in particolar modo nel campo dell'abbattimento acustico, dell'illuminotecnica oltre che delle sedute e dei tavoli di lavoro ergonomici. È per questo che abbiamo deciso di presentare alla manifestazione le seguenti aziende nostre partners.

SLALOM "Agiamo ogni giorno per essere innovativi per te". Slalom è una società dinamica e innovativa. La progettazione è un impegno quotidiano. La sfida consiste non solo nel garantire spazi acusticamente confortevoli, ma assicurare, al contempo, il benessere e la salute dei fruitori, che sono il centro e il fine del nostro agire. Alla base c'è la convinzione che vivere e lavorare in un ambiente accogliente favorisca concentrazione, benessere e produttività. Progresso per Slalom significa attenzione ai cambiamenti delle modalità di utilizzo e gestione dello spazio al fine di offrire risposte efficaci e progetti con standard elevati.

Presenta: OASIS.

DOMINGO SALOTTI.

"Plasmiamo pensieri, modelliamo forme, costruiamo unicità, realizziamo sogni". Domingo è il partner ideale per la fornitura di imbottiti per progetti contract e residenziali, in stile moderno, luxury e classico. Flessibilità, tailor made, certificazioni e supporto alla progettazione sono le chiavi del successo della collaborazione con una azienda che coniuga manifattura artigianale a materiali innovativi.

Presenta **DIONE**

ADRENALINA

"We are different" Adrenalina è un brand di imbottiti dalla vocazione disruptiva, il cui uso del colore è elemento caratterizzante e travolgente. Sedute inaspettate, poltrone e divani, pouf modulari attrezzati con dispositivi tecnologici destinati ad un interior design d'avanguardia. Adrenalina innova progetti contract e residen-

ziali con un carattere singolare ed inimitabile.

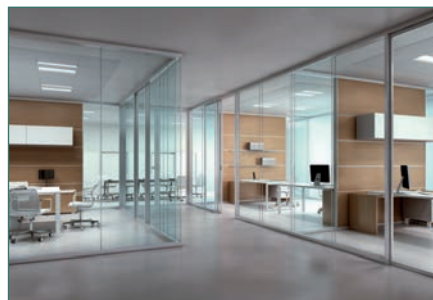
Presenta: **BOMB.**

FREZZA. Leader nella produzione di arredi e pareti divisorie per ufficio vetrate ed in legno, garantisce prodotti certificati provenienti da filiere ecologicamente sostenibili, l'integrazione dei materiali così ricercati contribuisce ad un elevato standard di Design tecnico-costruttivo

Presenta: **SPIKE.**

INTERFACE. INTERFACE è un produttore globale di pavimentazioni con una gamma che comprende pavimentazioni tessili, in LVT e in gomma (a marchio nora®). Le nostre pavimentazioni modulari aiutano i clienti a creare ambienti interni di elevato design, in cui creatività, innovazione e prestazioni si combinano con un'elevata sostenibilità ambientale.

Presenta: **HUMAN NATURE.**

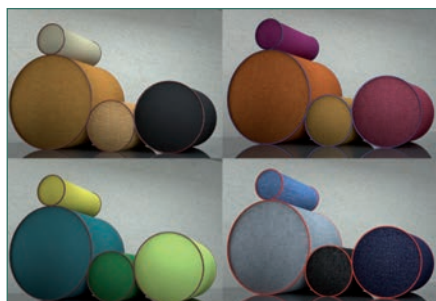


Fabrizio Parodi Agenzie
STILOffice
DESIGN
SISTEMI D'ARREDAMENTO PER UFFICIO

CHAT-SILENCE INDOOR-OUTDOOR

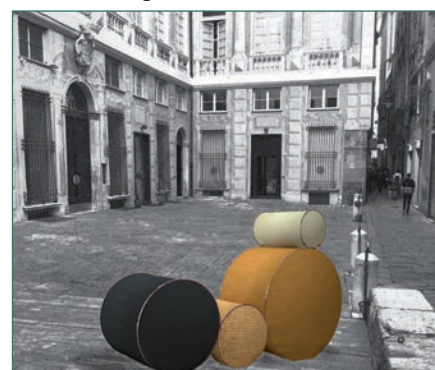
info@angelagambardella.it
enricamariamaddalena@gmail.com

Progettata dagli architetti genovesi Angela Gambardella ed Enrica Ferrari, è evoluzione della panchina chat silence outdoor già presentata nell'edizione DiDe 2019; oggi trasformata in comodo divano indoor, senza tradire la natura che l'ha generata: costituita da cilindri imbottiti ed assemblabili con facili cerniere, è oggetto componibile, scomponibile, versatile, stagionale riproducibile in colori sobri o pantone, sintesi perfetta di una contraddizione. Nuova proposta per l'edizione 2021 alla Design Week viene qui presentata in versione 4 cilindri: morbidi di



differenti dimensioni (da cm. 40 a cm 70 diametro - variabili) ciascuno dedicato ad un pensiero, un movimento, un percorso di riflessione, un gioco, senza snaturarne la forma che rimane uguale a se stessa: forma che garantisce seduta combinata per momenti di pausa (chaise longue) o conversazione in gruppo (divano). La seduta "base" è infatti una semplice chaise longue all'occorrenza moltiplicabile in mille modi, giocata su differenti toni di colore e grammature di stoffa - versione hiver: colori caldi, beige, sabbia, fango viola a contrasto - etè: colori semaforici, prato, tiffany, bluette e giallo - mid season... mix intrigante e informale da inventare. I materiali sono tessuti intercambiabili preziosi ma idrorepellenti, al fine di consentire ottima integrità per l'interno imbottito e racchiuso da una morbida gomma piuma, anche se esposti in esterno. Grandi cerniere ne permettono un'unione rigida e morbida insieme, così da riportare la forma singola a un divano creandone una preziosa e alternativa. Può essere accostata facilmente ad arredo classico o informale e assume per questa sua natura trasformista sia forme accattivanti nella seduta di gruppo che meditative per singoli. IL GIARDINO VESTITO: design tra arte e funzione di Amanda Kimoto in collaborazione

con Angela Gambardella Nasce dall'esigenza di dare una veste alternativa ai contenitori in cui alloggiavano le piante sui terrazzi e nei giardini, ma anche all'interno degli appartamenti. Possono essere di varie forme e dimensioni, si srotolano e abbracciano il vaso, bloccandosi con il velcro alle estremità. Sono realizzati con i teloni per i camion, che non patiscono aggressioni atmosferiche, e delicatamente dipinti a mano con soggetti quali vasi classici in terracotta smaltata. La ricerca della tensione contrappone la pesantezza del vaso in coccio e la leggerezza del telo, la fragilità del primo e la forza del mezzo di trasporto. Questo supporto, con le cuciture a vista in esterno, conferisce rigidità e durevolezza, consentendo al dipinto di resistere all'aperto.



DLA-DESIGN LAB ENTERSTUDIO

DLA - Design LAB
Architect - interior designer
Vico dei Garibaldi 46r - 16123 Genova
dallesasse@dlastudio.com - +39.3403920321
www.dlastudio.com - www.enterstudio.net

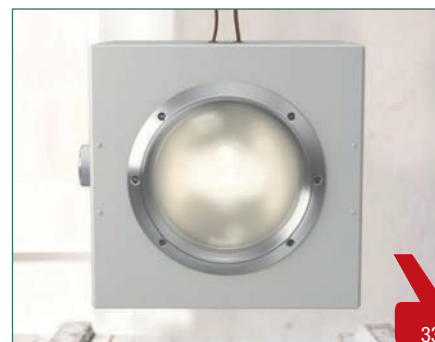
DLA design lab è brand italiano di design che opera nel settore contract realizzando progetti d'interni per spazi commerciali e pezzi unici di arredi tramite le proprie collezioni. Siamo un laboratorio di architetti, designer e creativi nato nel 2007 e guidato dall'arch. Max Dalle Sasse, dal 2016 siamo all'interno del collettivo di architettura di Enter Studio. Lavoriamo come consulenti di progettazione nella sfera dell'hotellerie, dell'hospitality, del food retail, e delle residenze private, e come editore di manufatti d'eccellenza con cui tracciare scenari tematici distintivi del proprio stile per collezioni d'arredo sartoriali. Anni di esperienza nel mondo del disegno d'arredo ci hanno portato alla realizzazione di una personale interpretazione della materia, dando forma ad una collezione di arredi da noi disegnati e prodotti, su commissione ed in serie limitata. Una collezione inedita formata da pezzi al confine tra

arte e design, in cui l'artigianato si spinge al limite delle potenzialità con tecnologie d'avanguardia al servizio di soluzioni scultoree in cui gli oggetti includono tradizione e concetti contemporanei. In questa edizione esporremo il progetto TEL-LAP. Presentato al Fuorisalone di Milano nel 2019. La finalità progettuale si prevedeva di reinventare l'utilizzo degli scarti di materiale provenienti alle lavorazioni del marmo, trasfor-



mandoli in complementi d'arredo, è la reinterpretazione di un oggetto "usa&getta" come il pallet in legno, che realizzato in un materiale nobile, si trasforma in un oggetto volutamente ed "inutilmente" di lusso. Un pezzo da collezione, come una scultura, poetica ed evocativa, si distacca dal concetto di prodotto industriale per entrare nel campo dell'arte. Un oggetto dal carattere architettonico, dove la pietra naturale a listelli è in relazione diretta con i suoi incastri, in un'alternanza di pieni e vuoti,

chiari e scuri, dove alla pesantezza e alla forza della pietra che conferisce durabilità e sacralità all'oggetto, viene contrapposta la leggerezza donata dai suoi vuoti in terni, in senso di sospensione. Pubblicato sul Yearbook 2019 del Premio Architetto Italiano indetto dall'Ordine Nazionale degli Architetti, tra le 10 migliori opere di Design di 2019. Presentata in anteprima per la DWG 2021 la OBL Lamp, la cui forma, così come il nome, prende spunto dal mondo navale degli oblò, ma prende forme e gusto anche dal mondo delle illuminazioni portatili da cantiere, così come prende spunto dai proiettori d'illuminazione cinematografica. Mobile e versatile, può essere interpretata sia come lampada da terra che da tavolo, ma grazie ad una maniglia, può essere appesa a parate diventando un'applicque.



IDEEPROGETTI in piazza

Scuola Politecnica di Genova, dipartimento ARCHITETTURA e DESIGN
 Progetti di design, prodotto, servizio,
 evento per il centro storico di Genova
 Anno Accademico 2020-21

L'idea di progetto è quella di allestire un dehor che abbia una doppia valenza: quella di classica area per gustare un caffè ma anche e soprattutto una funzione espositiva. Ogni tavolino, con la superficie d'appoggio circolare, sarà rivestito con le grafiche esplicative dei progetti del corso di laurea magistrale Prodotto ed Evento, ognuna di un colore differente a seconda del tema. Alcuni tavolini, posti nelle aree più stabili,



saranno dotati di sedute per consentire ai visitatori di sedersi; gli altri, quelli ubicati nei punti più instabili, saranno invece privi di sedute e quindi leggibili da in piedi. I 29 tavolini esposti, di acciaio con le loro rispettive sedie, sono stati messi a disposizione da Ikea. Il Dehor è associato a un'installazione composta da due vele legate agli occhielli distribuiti nelle due facciate laterali dei palazzi che compongono Piazza Polaiuoli. Le vele creeranno dei giochi di ombre durante lo sviluppo dell'evento facendo attenzione a non

creare disturbo nello spazio circostante. A queste vele verranno appesi con dei cavetti di acciaio rivestiti di nylon tre pannelli di forex leggeri. Questi cavetti andranno ad agganciarsi nei rispettivi vasi rettangolari, con all'interno delle piante arrampicanti.

DIAPASON GENOVA

Via Malta 2/1 - 16121 Genova
 Tel: 010.31.06.048
 diapason12006@libero.it
 www.diapasongenova.it

L'EVOLUZIONE DELL'ASCOLTO

L'esposizione che vi proponiamo, descrive l'evoluzione che ha avuto nel tempo la "protesi acustica", oggetto dallo stigma negativo, della disabilità e come Tecnologia e Design hanno affrontato il tema, trasformandone le forme e quindi anche il significato simbolico. Mostriamo come questo processo evolutivo si è sviluppato fino ad arrivare all'attuale sintesi tra tecnologia, design e ambiente. Oggi più che mai la questione dell'inqui-



namento, è un tema molto attuale come testimoniano le manifestazioni della GREEN GENERATION per sensibilizzare e responsabilizzare tutti noi nei confronti dell'ambiente in cui viviamo. Noi di Diapason abbiamo sempre indirizzato la nostra ricerca verso apparecchi acustici costantemente performanti, senza dimenticare che la vera innovazione esiste solo se rispetta l'ambiente. Nel 2016 sono stati realizzati i primi apparecchi acustici con pile agli ioni di litio ricaricabili, per diminuire il consumo di pile usa e getta da parte degli utilizzatori. Negli anni successivi la tecnologia è ulteriormente migliorata, riducendo sempre di più i consumi e l'impatto energetico. In ambito di sostenibilità ambientale esistono indici come EDG che sta per Environmental Social e Governance che misurano la sostenibilità e l'impatto ambientale ed etico di un'azienda. **Sonova** azienda leader nelle soluzioni acustiche, nel 2021 è stata premiata dall'Annuario di S&P tra le aziende che maggiormente si sono distinte per la loro sostenibilità aziendale. Il nostro obiettivo è mostrare come nel corso degli ultimi 50 anni il Design ha cercato di interpretare nelle forme e nella tecnologia "l'oggetto acustico", attraversando un processo metamorfico sia nei conte-

nuti tecnologici che estetici. Gli Autori del progetto: Paolo Garosi CEO
 Katia Repetto Pittrice e Marketing
 Amoremoon Grafic Design
 Stefano Passoni Head of Marketing
 of Sonova Italia.



BRELYART Elisa Arlandi

elisa.arlandi@gmail.com
Cell +39 340 9653956
www.brelyart.com

Brelyart è un progetto artistico di ceramica nato a Genova nel 2019. Uno spazio dove si pensa e si progetta e dove le idee prendono forma attraverso la terra. Dopo studi artistici e di design, Elisa Arlandi approda alla ceramica, e capisce di aver finalmente trovato il mezzo con cui po-



tersi esprimere.

I miei lavori sono tutti pezzi unici o parti di piccole collezioni, modellati e smaltati a mano. Alterno tecniche diverse in base all'oggetto e alla sua funzione. Utilizzo grès di alta qualità di diversi colori e gran. Questo materiale si differenzia dalle altre terre, una volta modellato viene cotto fino



a 1280 gradi e la sua superficie diventa compatta e impermeabile anche da grezza. Da qui la scelta di mantenere la visibilità della materia prima nella sua complessità senza perdere l'imperfezione organica. Bruno Munari diceva che non ci deve essere un'arte staccata dalla vita, cose belle da guardare e cose brutte da usare, i miei pezzi artistici nascono con la finalità di valorizzare

il quotidiano con oggetti realizzati a mano. Le mie ceramiche sono semplici, linee pulite e texture del materiale in primo piano. Dietro ad ogni creazione c'è continua ricerca e sperimentazione. Credo che una delle più grandi innovazioni di oggi sia quella di riuscire a godere delle cose semplici e rivalutare il concetto di tempo. La ceramica per me è il mezzo con cui farlo, connette con se stessi e con il mondo circostante. La ceramica è emozione, persone, condivisione e divertimento.

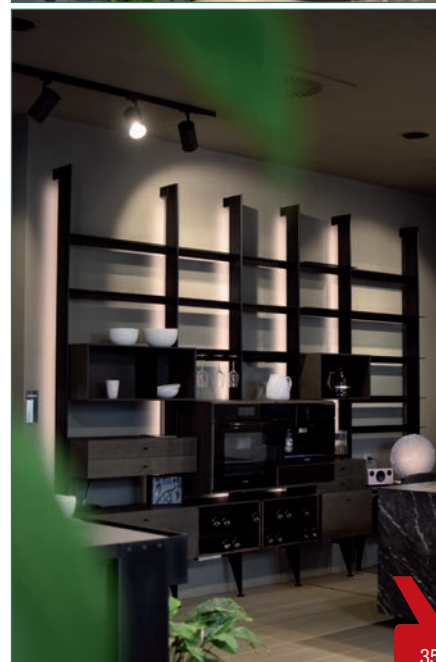


PROGETTI ARREDAMENTI

Via Alla Porta Degli Archi 22R - 16121 Genova
Via Giosuè Carducci 13 R - 16121 Genova
Tel: +39 010 542008
info@progettiarredamenti.com
www.progettiarredamenti.com

Progetti Arredamenti è un negozio specializzato nella vendita di arredi, nella progettazione di interni e nelle ristrutturazioni immobiliari. Collaboriamo regolarmente con architetti e interior designer con l'obiettivo di realizzare progetti d'architettura, sia ex novo che di riqualificazione, per appartamenti e case di ogni dimensione e tipologia, avendo come obiettivo principale la massima soddisfazione del cliente. Il nostro principale punto vendita, sito a Genova in via Alla Porta Degli Archi 22R, ha una natura decisamente poliedrica che nasce grazie alla nostra esperienza ventennale e alla professionalità del nostro team, in connubio con la qualità eccelsa di Cesar Cucine, azienda veneta di respiro internazionale. Inoltre, trattiamo anche molti altri marchi - tra cui Novamobili, Riva1920, Karman, Deas, Desirée - ed articoli: dalle librerie ai divani, passando alla lampada di design, ov-

viamente trascurare gli elettrodomestici professionali. Sempre a Genova, in Via Giosuè Carducci 13R, potrete trovare Progetti Arredamenti - Nidi Store; unico negozio in Italia a marchio Nidi, azienda leader del settore che offre la massima scelta per l'arredamento degli spazi dedicati ai più giovani. Lavoriamo con l'obiettivo di realizzare ambienti di design che ispirano bellezza, benessere e funzionalità.



CHIAVARESE

Plexitaly by Chiavarese Arredamenti
Via Martiri della Liberazione 210 - Chiavari (GE)
Tel: 0185 215015 - info@plexitaly.com
Via degli Oratori 14 - Rapallo (GE)
Tel: 0185 230212 - info@chiavaresearredamenti.it

Plexitaly è leggerezza nel design, brand di un prodotto con quella valenza estetica che solo il "made in Italy" riesce a trasmettere negli oggetti realizzati. Plexitaly nasce dall'esperienza più che trentennale nel campo dell'interior design dell'Arch. Ivano Erba che, dopo un lungo lavoro di ricerca e selezione, propone oggi, oltre ad un'ampia scelta di articoli per l'arredamento, anche oggetti di uso quotidiano che spaziano dall'informatica all'enologia. Il plexiglass è un materiale trasparente e duttile, elegante ed al tempo stesso

adatto ad ogni stile d'arredamento, ben si presta quindi alle infinite proposte progettuali cui può dare forma. Si è voluto dare un diverso significato ed una nuova espressione alla tecnologia industriale del Plexiglass ed i risultati sono pezzi d'arredo che esprimono una perfetta sintesi di tecnologia, design e ricerca. Buona parte degli articoli possono essere modificati in base alle esigenze del Cliente. Su specifica richiesta si può progettare e realizzare su misura qualsiasi articolo. Una vasta scelta di finiture e colori arricchisce le possibilità di inserimento nell'arredamento esistente. Uno staff di progettisti propone sempre novità, selezionate sul mercato o prodotte e realizzate per noi, che possono integrarsi in ogni ambiente, sia questo un'abitazione, un ufficio o un negozio. Inoltre una scelta di proposte di marchi italiani che realizzano oggetti

e complementi va a completare il quadro di un concept che fa della leggerezza formale e della trasparenza il suo punto di forza.



MILENA MATTEINI

Arch. Milena Matteini
Piazza Scuole Pie 7/9b - 16123 Genova
info@milenamatteini.it - www.milenamatteini.it

Uppgroup-Up&Up
persona di contatto: Matteo Baldini
Tel: +39 0585 831132-832310 - sales@upgroup.it
www.upgroup.it

Azienda Agraria Tasso Federico
piazza monte Carmelo 3 - 17025 Loano (SV)
Cell: +39 3382227657 - az.agric.tasso@gmail.com

I Giardini di Maggi - di Simone Maggi
via Marconi SN - 16031 Bogliasco (GE)
Cell: +39 3471822414 - info@igiardinidimaggi.it
www.igiardinidimaggi.it

INCONTRO. La scelta del termine "incontro" nasce dal fatto che implicando molteplici concetti, è appropriato per il centro storico di Genova, da sempre mix di stili architettonici e di culture. Architetture di pa-

lazzi, di chiese, sono caratterizzate da una ricchezza di materiali, di sapienza del fare che non si possono ignorare nell'ideare un'installazione che deve dialogare con l'intorno. Il centro storico è un dedalo di percorsi stretti che improvvisamente si aprono su piazze e slarghi dove la luce esplose in tutta la sua forza espressiva. Nello slargo allo sbocco di Canneto il Curto con piazza S. Giorgio, un anello di cespugli racchiude un albero e 3 sedute, pochi elementi per suggerire un'idea di giardino, che nel centro storico è sempre esclusivamente privato. L'incontro più immediato è quello tra le persone, che tanto ci è mancato in questo lungo periodo di pandemia, ma è anche quello di un design attento allo sfruttamento etico della pietra come risorsa naturale non rinnovabile, e all'economia circolare. Quindi le sedute sono di marmo per incontrarsi a dialogare, di marmo perché le architetture genovesi ne sono ricche, ma di marmo di recupero, somma di avanzi di lavorazione e da una lastra tagliata con sapienza, che consente di ricavare 3 sedute. E poi c'è l'olivo, albero per eccellenza del mondo mediterraneo, simbolo di pace e di convivenza che insieme a una siepe di arbusti di Teucrium fruticans abbracciano le sedute e creano il giardino. È spazio aperto, ma raccolto, che ci ricorda l'importanza del dialogo con la Natura per il benessere delle persone. Sono Massimiliano Nocchi e Andrea Giacomo



Tazzini, architetti massesi, i designer delle sedute "Matriosca", prodotte da UpGroup, azienda storica della lavorazione del marmo. Le piante sono prodotte da due realtà liguri: l'azienda agraria Federico Tasso di Loano e il vivaio Il giardino di Maggi di Bogliasco, che portano avanti la tradizione florovivaistica ligure. Ancora un incontro tra realtà produttive tipiche di due Regioni limitrofe.





Studio Rossetti, galleria d'arte contemporanea, nasce dall'idea e dalla passione di Elisabetta Rossetti, gallerista e architetto, che nel 2018 ne sposta la sede in Piazza Giustiniani, cuore pulsante del centro storico di Genova nell'ottica di creare un rinnovato polo culturale.

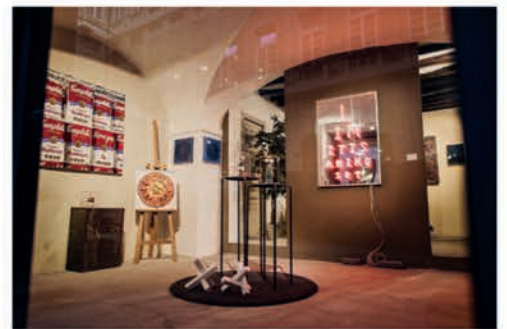
La galleria si caratterizza per scelte insolite, accuratamente selezionate e ricercate, dalla pittura alla scultura, con l'intento di distinguersi e di mirare ad un'evoluzione continua promuovendo nuovi artisti emergenti affiancandoli ad artisti già affermati sulla scena artistica nazionale e internazionale. Innovazione e aggiornamento sono ricercate costantemente. Le proposte presentate sono inusuali, audaci e variegate. Si incentivano la partecipazione e la dinamicità attraverso l'organizzazione di mostre personali, eventi e manifestazioni culturali. È un punto espositivo ma non solo; è un punto di riferimento nonché di aggregazione culturale, di ispirazione, incontro e confronto.

La galleria vive intensamente la dimensione in cui è inserita, dialoga con le realtà culturali che la circondano, creando una rete di comunicazione e collaborazione per favorire interscambi e solidarietà con l'obiettivo di mantenere attivo e pulsante di energia il suo intorno e promuovere la cultura e l'arte a livello non solo locale. Lo Studio Rossetti trae la sua forza anche dalla precedente esperienza della Galleria "Rinascimento contemporaneo" creata, nel 2010, a Boccadasse.

Lo Studio Rossetti si compone di tre diversi spazi che vivono in sinergia tra loro:

GALLERIA STUDIO ROSSETTI: al piano strada, precisamente al centro della via, domina la piazza. Luce e alti soffitti invogliano i passanti a osservare le opere esposte nelle ampie vetrate. In quanto sede principale, rappresenta il cuore pulsante delle attività della galleria e del distretto circostante, dove hanno luogo mostre, eventi e conferenze.

STUDIO ROSSETTI CORNER: si affaccia su due vetrine, all'angolo sulla piazza e su Via dei Giustiniani. Ambienti contenuti, accoglienti, che ricordano delle case del centro storico, con soffitti irregolari a travi esposte di legno. Il corner è arredato con eleganza ed arricchito di elementi di design – e non solo - di professionisti del panorama locale, che qui espongono e contribuiscono a dare valore alle opere esposte.



STUDIO ROSSETTI UNDERGROUND: di recente apertura, lo Studio Rossetti Underground è emblema della Genova dimenticata, come spesso accade, e ritrovata. Proprio sotto la sede principale della galleria, si snoda in diverse ampie stanze un ambiente fatto di colonne di pietra, archi e pavimenti in mattone. La sua aurea magica gli consente di essere uno spazio espositivo tra i più particolari e unici, il luogo ideale per performance, mostre, conferenze e video art.



CHROMESTHESIA

In occasione della Design Week, la Galleria Studio Rossetti inaugura una nuova mostra: Chromesthesia, di Gianluca Patti. Le opere esposte mettono in scena il ciclo delle stagioni e interpretano le Sinfonie delle 4 Stagioni di Vivaldi, rappresentate con differenti sfumature di colori e melodie visive. Un'esperienza sensoriale immersiva in cui i quadri si fanno immagine e suono. La mostra è focalizzata su due espressioni artistiche dell'artista. Frequencies e Noise, sono un caleidoscopio di stimoli, emotivi e visivi, dove i colori comunicano con chi li osserva e generano effetti differenti per sinestesia. Ogni tinta è uno strumento: l'artista dipinge una dimensione invisibile, fatta di ricordi, che si libera in una sinfonia di colori e crea la vita dei suoni.

studio
Rossetti
arte contemporanea

Via Chiabrera, 33R 16123 Genova
info@galleriastudiorossetti.it
www.galleriastudiorossetti.it

BOTTEGA DEL MATERASSO

Via Renata Bianchi 44 - 16152 Genova
Tel: +39 010 7315111
Cell: +39 351 6391735
genova@bottegedelmaterasso.com
www.bottegedelmaterasso.com

“Riposati! Un campo che ha riposato dà un raccolto abbondante.”
Ovidio

Sentirsi stanchi già al risveglio è frutto di un riposo notturno non adeguato. Disagio, indolenzimento e rigidità sono spesso riconducibili a posizioni non corrette e innaturali che si assumono durante la notte e che inevitabilmente si ripercuotono sulla quotidianità. Dormendo si recuperano energie, si rigenerano i tessuti e si prepara il fisico ad affron-



ABSTRACT OPENFABRIC

Prodotto da Vasart s.r.l.

Openfabric: Rotterdam - Milan
Oostkousdijk 12A, 3024 CM
Rotterdam, The Netherlands
Ph: +31 6 19307938
open@openfabric.eu
www.openfabric.eu

Abstract è una graniglia che unisce il prezioso e il mondano. L'impasto di cemento bianco contiene frammenti di vari tipi di marmo, come nella miglior tradizione di questo pavimento, considerato storicamente elegante e raffinato. A questi materiali pregiati vengono accostati scarti di diversa natura. Barre di ottone e frammenti di vetro, aggiungono potere riflettente e trasparenza, rendendo Abstract un pavimento di riuso che alla preziosità delle pietre affianca la mondanità degli oggetti di uso comune. Ogni frammento ha caratteristiche specifiche, origini geografiche diverse e una storia da raccontare. Abstract diventa un'antologia minerale, dove ogni storia racconta un punto di vista ugualmente importante: dal marmo ai cocci di bottiglia.

ANTOLOGIA MINERALE

Marmo Nero Ebano
Il marmo Nero Ebano è una pietra calcarea estratta da cave dislocate nella

provincia di Bergamo. La sua lavorazione ne conferisce la caratteristica lucidità, per cui si è ben prestata storicamente ad un lavoro di intarsio policromo dettato da esigenze stilistiche in particolare del Barocco e della Controriforma.

tare una nuova giornata. Alleviare quindi la tensione su muscoli e nervi, eliminando i problemi del sonno garantisce un rigenerante riposo. Il compito più importante del materasso consiste nell'adattarsi al corpo e non viceversa di conseguenza è solo personalmente che si può scegliere il supporto più corretto:

- molle insacchettate, che sorreggono il peso in maniera indipendente le une dalle altre. Queste rispetto alle molle tradizionali consentono di ottenere una maggiore sensibilità nell'adattamento alla schiena garantendo un riposo più ergonomico e confortevole;
- memory, si conforma al corpo donando la sensazione dell'assenza di peso che risulta distribuito in modo uniforme sull'intera superficie donando la sensazione di essere leggeri come una piuma;
- lattice, prodotto ecologico, anatomico, igienico, composto da milioni di cellule estremamente elastiche, aperte e intercomunicanti, che garantiscono un ottimo comfort.

Ecco perché nel nostro punto vendita potrete provare e farvi consigliare il materasso e il guanciale nella più completa tranquillità, in un ambiente familiare, così da poter dormire in modo sano e naturale e

completare il tutto con reti e accessori, quali coprimaterassi e copriguanciali.

Vi aspettiamo quindi per consigliarvi nella scelta del vostro sistema di riposo ideale nel nostro nuovo punto vendita di Genova - Campi aperto nell'Aprile 2021 come naturale estensione dello storico negozio di Savona che già nel 2019 aveva messo radici anche ad Albenga.

Marmo Rosso Verona

Il marmo rosso di Verona è un calcare nodulare originario di alcuni bacini estrattivi nei pressi di Verona. Le sue sfumature arrivano talvolta al giallo scuro e al marrone e la sua varietà cromatica è dovuta a differenti concentrazioni di ossido di ferro. In alcuni casi si riscontra al suo interno anche la presenza di ammoniti fossili.

Marmo Giallo Mori

La provenienza di questa pietra è riconducibile alla regione a nord del lago di Garda. Si tratta di una roccia calcarea di colore giallo con fiamme violacee o macchie grigiastre che si caratterizza per una struttura compatta.

Marmo Verde Alpi

L'area di estrazione del marmo Verde Alpi si colloca nella regione delle Alpi Occidentali. Questa roccia presenta una struttura compatta e uniforme ed è in grado di offrire una grande varietà di cromatismi e sfumature.

Marmo Bianco Carrara

Il marmo Bianco Carrara viene estratto da cave che si collocano nelle Alpi Apuane. La tonalità di fondo è il



completare il tutto con reti e accessori, quali coprimaterassi e copriguanciali.

Vi aspettiamo quindi per consigliarvi nella scelta del vostro sistema di riposo ideale nel nostro nuovo punto vendita di Genova - Campi aperto nell'Aprile 2021 come naturale estensione dello storico negozio di Savona che già nel 2019 aveva messo radici anche ad Albenga.



bottegedelmaterasso

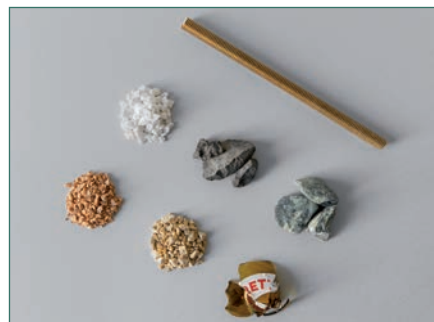


Photo: Gaia Cambiaggi, Anna Positano - Studio Campo

bianco perlato. È caratterizzato da una percentuale molto elevata di cristalli bianchi di calcite che permettono alla luce di penetrare nella pietra e di conferirle una speciale lucentezza.

Ottone

L'ottone si ottiene da una lega ossidabile di rame e di zinco. Caratterizzato da un colore giallo lucente, l'ottone emerge per la sua caratteristica brillantezza e doratura.

Vetro

Il vetro è un materiale costituito essenzialmente da derivati del silicio, che si distingue per la sua trasparenza e per essere facilmente modellabile. I frammenti di vetro di bottiglia risaltano grazie al loro colore marrone intenso e alla capacità di riflettere la luce.

SPAZIO— GIUSTINIANI

Nel cuore del centro storico genovese, proprio dove un tempo si trovavano i mobili della città, si scorge Spazio Giustiniani, punto di riferimento nel settore del design.

Che siate professionisti, semplici appassionati o turisti curiosi, non lasciatevi sfuggire l'occasione di visitare questo spazio innovativo, incastonato nella magica atmosfera dei vicoli genovesi.

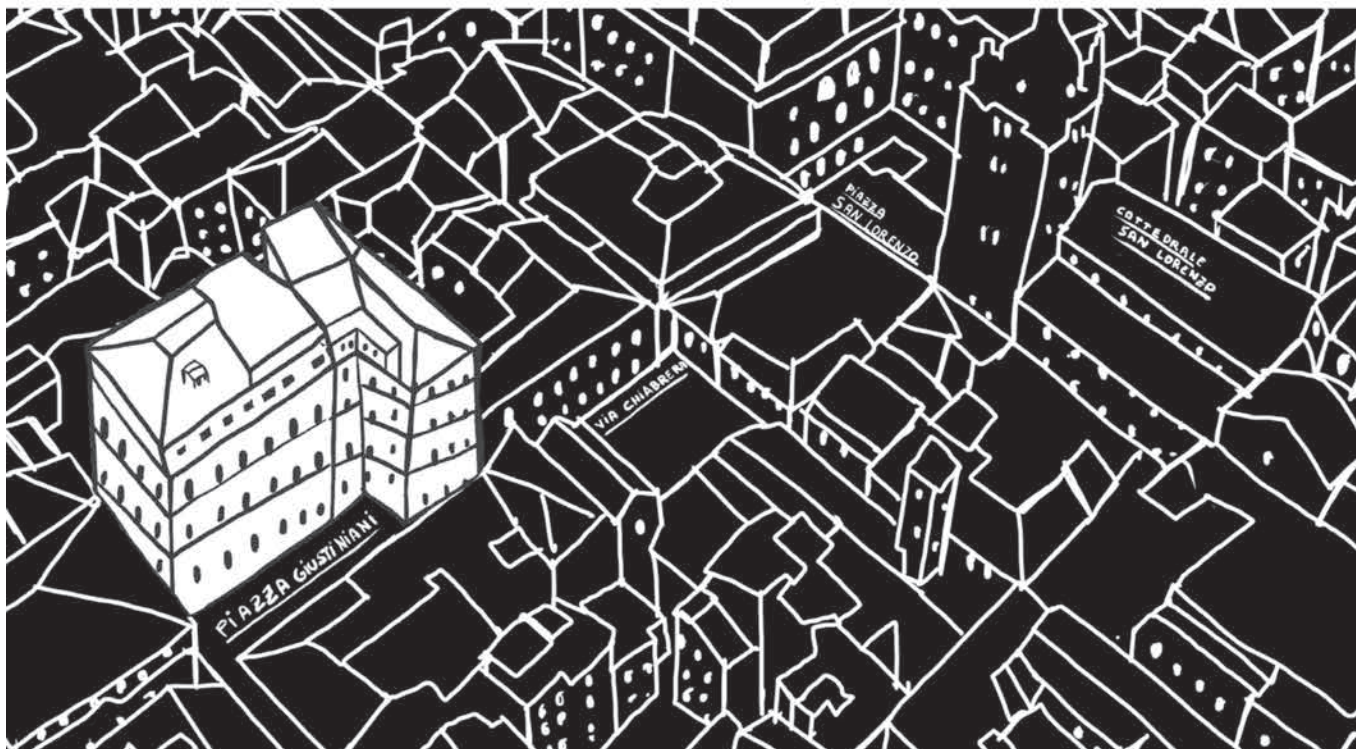


Spazio Giustiniani è uno studio di progettazione, uno showroom, un concentrato di eventi e un futuro bistrot di classe. Un punto di incontro per architetti, designer e progettisti, uno spazio di intrattenimento dove poter osservare e scoprire nuovi materiali, soluzioni sofisticate

e allestimenti curati nel dettaglio.

Le aziende proposte da Spazio Giustiniani sono selezionate con cura, per garantire ispirazioni di qualità e far diventare il mondo dell'arredo un'esperienza indimenticabile.

Qui potete seguire un percorso all'insegna dello stile che, stanza dopo stanza, vi lascerà davvero a bocca aperta.



Nel cuore di Genova

www.spaziogiustiniani.com

Genova P.zza dei Giustiniani 30 - tel. 010 094 2418

SPAZIO— GIUSTINIANI

Arrivederci
all'edizione della
Genova Design Week

22

